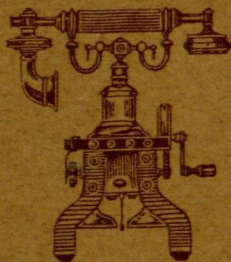


SEKTION H

ALLMÄNNA TELEFONAKTIEBOLAGET

L. M. ERICSSON

STOCKHOLM



7<sup>DE</sup> EDITIONEN

APPARATER FÖR  
SJÄLVVÄLJARESYSTEMET

1923

# ALLMÄNNA TELEFONAKTIEBOLAGET

## L. M. ERICSSON

### STOCKHOLM

VERKSTÄDER: 5, 15, 17 & 19 TULEGATAN, STOCKHOLM  
 KONTOR: 18 DÖBELNSGATAN, STOCKHOLM  
 TEELEGRAFADRESS: MIKROFON STOCKHOLM  
 CODER: WESTERN UNION, WESTERN UNION 5 LETTER  
 EDITION, A. B. C. 4:DE, 5:TE OCH 6:TE EDITIONERNA,  
 LIEBERS, A 1 OCH BENTLEY



### *Filialer:*

**England:** The British L. M. Ericsson Mfg. Co. Ltd.

*Verkstäder:* Beeston, Notts.

*Kontor:* International Buildings 67/73, Kingsway,  
London W. C. 2.

*Telegrafadress:* Ericsson Holb London.

**Frankrike:** Société des Téléphones Ericsson.

*Verkstäder:* Colombes.

*Kontor:* 37 Boul. Haussmann, Paris.

*Telegrafadress:* Télémikro Paris och Ericsson  
Colombes.

**Österrike:** »Ericsson» Österreichische Elektrizitäts A.-G.  
vorm. Deckert und Homolka.

*Verkstäder och kontor:* Pottendorferstr. 25—27, Wien.

*Telegrafadress:* Ericsson Wien.

**Ungern:** »Ericsson» Ungarische Electricitäts A.-G.  
vormals Deckert und Homolka.

*Verkstäder och kontor:* Vörösmarty — U. 88, Budapest.

*Telegrafadress:* Ericsson Budapest.

**Finland:** A.-B. L. M. Ericsson i Finland.

*Kontor:* Norra Esplanadgatan 25, Helsingfors.

*Telegrafadress:* Ericssons Helsingfors.

**Holland:** Nederlandsche Telefoonfabrieken.

*Verkstäder:* Reijden.

**Mexico:** Empresa de Teléfonos Ericsson S. A.

*Verkstäder och kontor:* 2:a Calle de Victoria 53 y 55,  
Mexico D. F.

*Telegrafadress:* Mikrofon Mexico.

**Argentina:** Compañía Sudamericana de Teléfonos

L. M. Ericsson S. A.

*Kontor:* Esmeralda 1000, Buenos Aires.

*Telegrafadress:* Ericsson Buenos Aires.

APPARATER FÖR SJÄLVVÄLJARESYSTEMET

TRYCKT HOS  
ALLM. TELEFON-A.-B. L. M. ERICSSON, STOCKHOLM 1923.



## INNEHÅLLSFÖRTECKNING

### Självväljaretelefonapparater

Väggapparater med galvanisk signal, för enkellinjer .....	HA	100
Bord » » » » » » .....	HA	150
Vägg » » » » » dubbellinjer .....	HA	200—220
Bord » » » » » » .....	HA	250—260
» » » induktor » » .....	HA	700

Självväljareväxlar .....	HB	100—110
--------------------------	----	---------

### Telefonapparater för kombinerad med självväljareväxlar

Väggapparater med galvanisk signal .....	HC	120
Bord » » » » .....	HC	200
» » » induktor .....	HC	510—520

### Hemliga självväljaretelefonapparater med tillbehör

Bordtelefonapparater .....	HK	100—130
Bordtelefonapparater med växel .....	HK	310—315
Reläapparater .....	HK	500—630
Lampsignalrelä med signallåda .....	HK	700—710

Förgreningslådor för självväljaresystem .....	HM	100—150
---	----	---------

Kabel för självväljaresystem .....	RS	9900—9960
------------------------------------	----	-----------



## Codeord för siffror

1 Ybad	16 Ydol	31 Yhal	46 Ylos	110 Ypas	375 Ysud
2 Ybef	17 Ydum	32 Yhem	47 Ylut	120 Ypet	400 Ysyf
3 Ybig	18 Ydyn	33 Yhin	48 Ylyv	130 Ypiv	425 Ytax
4 Yboh	19 Yfah	34 Yhop	49 Ymap	140 Ypox	450 Yteb
5 Ybuk	20 Yfek	35 Yhur	50 Ymer	150 Ypub	475 Ytic
6 Ybyl	21 Yfil	36 Yhys	55 Ymis	160 Ypyc	500 Ytod
7 Ycaf	22 Yfom	37 Ykam	60 Ymot	170 Yrat	550 Ytuf
8 Yceg	23 Yfun	38 Yken	65 Ymuv	180 Yrev	600 Ytyg
9 Ycih	24 Yfyp	39 Ykip	70 Ymyx	190 Yrix	650 Yvab
10 Ycok	25 Ygak	40 Ykor	75 Ynar	200 Yrob	700 Yvec
11 Ycul	26 Ygel	41 Ykus	80 Ynes	225 Yruc	750 Yvid
12 Ycym	27 Ygim	42 Ykyt	85 Ynit	250 Yryd	800 Yvof
13 Ydag	28 Ygon	43 Ylan	90 Ynov	275 Ysav	850 Yvug
14 Ydeh	29 Ygup	44 Ylep	95 Ynux	300 Ysex	900 Yvyh
15 Ydik	30 Ygyr	45 Ylir	100 Ynyb	325 Ysib	950 Yxac
				350 Ysoc	1000 Yxed

Denna tabells codeord, vilka hava fyra bokstäver, äro avsedda att kombineras med katalogens codeord, vilka hava sex bokstäver.

Önskar man exempelvis telegrafiskt beställa 15 stycken apparater typ HA 200/10, så användes codeordet Ydikhiadol.

## Apparatnummer enligt förra katalogen och motsvarande nummer i denna katalog

N:o 308 HC 510	N:o 766 HA 150/15	774 HB 100/10	N:o 792 HM 100/20
357 HC 520	767 HA 150/20	775 HB 100/15	793 HM 110/10
401 HC 200	768 HA 200/10	776 HB 100/20	794 HM 110/15
407 HC 120	769 HA 200/15	777 HA 700/10	795 HM 110/20
760 HA 100/10	770 HA 200/20	778 HA 700/15	796 HM 110/30
761 HA 100/15	771 HA 250/10	779 HA 700/20	797 HM 110/40
762 HA 100/20	772 HA 250/15	790 HM 100/10	798 HM 110/50
765 HA 150/10	773 HA 250/20	791 HM 100/15	799 HM 110/60

ALLMÄNNA TELEFONAKTIEBOLAGET L. M. ERICSSON, STOCKHOLM

Självväljarebordtelefonapparater för enkellinjer med galvanisk signal

Typ HA 150



Typ	N:o enl. föreg. katalog	Antal enkellinjer	Väggfäste-kabelns nummer	Vikt i kg	Codeord
HA 150/10	765	10	RS 9900/15 (N:o 3006)	2,32	Hiacok
HA 150/15	766	15	RS 9900/20 (N:o 3008)	2,35	Hiacul
HA 150/20	767	20	RS 9900/26	2,37	Hiacym

**Stativ** av polerad valnöt.

**Liggande mikrotelefon** RE 3000 (N:o 525 enl. föreg. kat.) med telefonsnöre RS 8001 (N:o 2142 enl. föreg. kat.).

**Väggfäste** av trä med väggfästekabel.

**Omkastare.**

**Tvenne tryckknappar**, märkta med bokstäverna S och T.

Klockans motstånd är 40 ohm.

ALLMÄNNA TELEFONAKTIEBOLAGET L. M. ERICSSON, STOCKHOLM

---

**Utifrån kommande signal ringer telefonapparaten klocka oberoende av, på vilket nummer omkastaren är ställd.**

När signal ankommer, vrides omkastaren till det med A betecknade läget, varefter samtal kan äga rum.

Finna de samtalande, att andra på nätet pågående samtal verka störande, kan talöverföringen förbättras därigenom, att den anropade inställer omkastaren på den anropandes nummer, varefter de samtalande nedtrycka knappen T å sina resp. apparater, så länge samtalet pågår. Samtalet föres då på dubbellinje.

Önskar man från en apparat samtala med någon annan av apparaterna, ställer man omkastaren på den ifrågavarande apparatens nummer och giver signal med tryckknappen S.



ALLMÄNNA TELEFONAKTIEBOLAGET L. M. ERICSSON, STOCKHOLM

Självväljareväggtelefonapparater för dubbellinjer med  
galvanisk signal  
Typ HA 200—210



HA 200



HA 210

Typ	N:o enl. föreg. katalog	Antal dubbel- linjer	Rygg- styckets dimen- sioner i mm	Vikt i kg	Codeord
HA 200/10	768	10	392×160	1,80	Hiadol
HA 200/15	769	15	392×160	1,85	Hiadum
HA 200/20	770	20	392×160	2,00	Hiadyn
HA 210/30	—	30	380×170	2,00	Hiafil
HA 210/40	—	40	410×178	2,00	Hiafke
HA 210/50	—	50	410×178	2,06	Hiafma

## ALLMÄNNA TELEFONAKTIEBOLAGET L. M. ERICSSON, STOCKHOLM

**Väggplatta** av polerad valnöt.

**Hängande mikrotelefon** RE 6000 (N:o 522 enl. föreg. kat.) med snöre RS 8001 (N:o 2142 enl. föreg. kat.).

**Omkastare.**

**Tryckknapp** för signalens avgivande.

Klockans motstånd är 100 ohm.

**Utifrån kommande signal ringer telefonapparatens klocka oberoende av, på vilket nummer omkastaren är ställd.**

När signal ankommer, vrides omkastaren till det med A betecknade läget, varefter samtal kan äga rum.

Önskar man från en apparat samtala med någon annan av apparaterna, ställer man omkastaren på den ifrågavarande apparatens nummer och giver signal med tryckknappen S.

Dessa apparater kunna även användas för enkellinjer. Typerna HA 200/10—200/20 äro försedda med **yttre** klämmor för inkopplingen; i fråga om typerna HA 210/30—210/50 inkopplas kabeln direkt på kontaktstiften **inuti** apparaten.

ALLMÄNNA TELEFONAKTIEBOLAGET L. M. ERICSSON, STOCKHOLM

Självväljareväggtelefonapparat för 30 dubbellinjer med galvanisk signal

Typ HA 220/30



**Stomme** av pressad, svartlackerad järnplåt.

**Hängande mikrotelefon** RE 6000 med telefonsnöre RS 8001 (N:o 2142 enl. föreg. kat.)

**Omkastare.**

**Tryckknapp** för signalens avgivande.

**Klocka** med 100 ohms motstånd.

Anslutningsklämmorna äro täckta.

**Utifrån kommande signal ringer telefonapparatens klocka oberoende av, på vilket nummer omkastaren är ställd.**

När signal ankommer, vrides omkastaren till A-läget, varefter samtal kan äga rum.

Önskar man från en apparat samtala med någon annan av apparaterna, ställer man omkastaren på den ifrågasvarande apparatens nummer och giver signal med tryckknappen.

Denna apparat kan även användas för enkellinjer.

Ryggstyckets höjd: 220 mm.

» » bredd: 160 »

Vikt: 2,8 kg.

Codeord: *Hiafun.*



ALLMÄNNA TELEFONAKTIEBOLAGET L. M. ERICSSON, STOCKHOLM

## Självväljarebordtelefonapparater för dubbellinjer med galvanisk signal

### Typ HA 250



Typ	N:o enl. föreg. katalog	Antal dubbellinjer	Väggfäste-kabelns nummer	Väggfästets dimensioner i mm	Vikt i kg	Codeord
HA 250/10	771	10	RS 9900/26 (N:o 3009)	d=102	2,24	Hialal
HA 250/15	772	15	RS 9900/40 (N:o 3010)	d=110	2,50	Hialby
HA 250/20	773	20	RS 9900/50 (N:o 3011)	156×70	2,70	Hialem
HA 250/30	—	30	RS 9900/70	212×82	3,13	Hialgu
HA 250/40	—	40	RS 9900/90	264×86	3,70	Hialin
HA 250/50	—	50	RS 9900/110	305×105	4,13	Hialka

**Stativ** av polerad valnöt.

**Liggande mikrotelefon** RE 3000 (N:o 525 enl. föreg. kat.) med telefonsnöre RS 8001 (N:o 2142 enl. föreg. kat.).

**Väggfäste** med väggfästekabel (se tabellen).

**Omkastare.**

**Tryckknapp** för signalens avgivande.

Klockans motstånd är 100 ohm.

ALLMÄNNA TELEFONAKTIEBOLAGET L. M. ERICSSON, STOCKHOLM

---

**Utifrån kommande signal ringer telefonapparatens klocka oberoende av, på vilket nummer omkastaren är ställd.**

När signal ankommer, vrides omkastaren till det med A betecknade läget, varefter samtal kan äga rum.

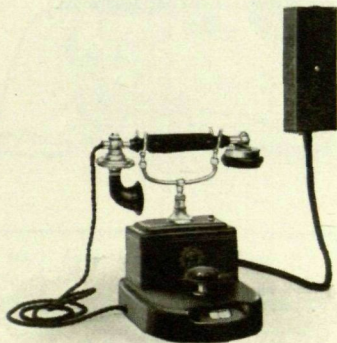
Önskar man från en apparat samtala med någon annan av apparaterna, ställer man omkastaren på den ifrågavarande apparatens nummer och giver signal med tryckknappen.

Dessa apparater kunna även användas för enkellinjer.

ALLMÄNNA TELEFONAKTIEBOLAGET L. M. ERICSSON, STOCKHOLM

Självväljarebordtelefonapparat för 30 dubbellinjer med galvanisk signal

Typ HA 260/30



**Stomme** av pressad, svartlackerad järnplåt.

**Liggande mikrotelefon** RE 3000 med telefonsnöre RS 8001 (N:o 2142 enl. föreg. kat.).

**Väggfäste** (dimensioner: 80×215) med väggfästekabel RS 9900/70.

**Omkastare.**

**Tryckknapp** för signalens avgivande.

**Klocka** med 100 ohms motstånd.

Anslutningsklämmorna äro täckta.

**Utifrån kommande signal ringer telefonapparatens klocka oberoende av, på vilket nummer omkastaren är ställd.**

När signal ankommer, vrides omkastaren till A-läget, varefter samtal kan äga rum.



ALLMÄNNA TELEFONAKTIEBOLAGET L. M. ERICSSON, STOCKHOLM

---

Önskar man från en apparat samtala med någon annan av apparaterna, ställer man omkastaren på den ifrågavarande apparatens nummer och giver signal med tryckknappen.

Denna apparat kan även användas för enkellinjer.

Vikt: 4,4 kg.

Codeord: *Hialyr*.

## Självväljarebordtelefonapparater med induktor för dubbellinjer

### Typ HA 700



Typ	N:o enl. föreg. katalog	Antal dubbellinjer	Väggfäste-kabelns nummer	Väggfästets dimensioner i mm	Vikt i kg	Codeord
HA 700/10	777	10	RS 9900/26 (N:o 3009)	d=102	5,4	Hianor
HA 700/15	778	15	RS 9900/40 (N:o 3010)	d=110	5,6	Hianus
HA 700/20	779	20	RS 9900/50 (N:o 3011)	156×70	5,8	Hianyt
HA 700/30	—	30	RS 9900/70	212×82	6,3	Hiapcq
HA 700/40	—	40	RS 9900/90	264×86	6,8	Hiapir
HA 700/50	—	50	RS 9900/110	305×105	7,2	Hiapos

ALLMÄNNA TELEFONAKTIEBOLAGET L. M. ERICSSON, STOCKHOLM

---

**Liggande mikrotelefon** RE 1004 med telefonsnöre RS 6010.

**Väggfäste** med väggfästekabel (se tabellen)

**Tremagnetens induktor** RH 3256.

**Omkastare.**

Klockans motstånd är 300 ohm.

**Utifrån kommande signal ringer telefonapparatus klocka oberoende av, på vilket nummer omkastaren är ställd.**

När signal ankommer, vrides omkastaren till det med A betecknade läget, varefter samtal kan äga rum.

Önskar man från en apparat samtala med någon annan av apparaterna, ställer man omkastaren på den ifrågavarande apparatus nummer och giver signal med induktorn.

Dessa apparater kunna även användas för enkellinjer.

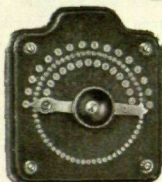


Självväljareväxlar för kombinerad med antingen galvanisk eller induktortelefonapparat för dubbellinjer

Typ HB 100—110



HB 100



HB 110

Typ	N:o enl. föreg. katalog	Antal dubbellinjer	Ryggstyckets dimensioner i mm	Vikt i kg	Codeord
HB 100/10	774	10	290×155	0,85	Hiavat
HB 100/15	775	15	290×155	0,85	Hiavev
HB 100/20	776	20	290×155	0,94	Hiavix
HB 110/30	—	30	180×160	0,70	Hibafu
HB 110/40	—	40	180×160	0,70	Hibagy
HB 110/50	—	50	215×170	0,77	Hibail

**Vägglatta** av polerad valnöt.

**Omkastare.**

Dessa typer äro avsedda att kombineras antingen med de galvaniska telefonapparaterna HC 120—200 eller med telefonapparaterna med induktor HC 510—520.

Utifrån kommande signal ringer telefonapparatens klocka oberoende av, på vilket nummer omkastaren är ställd.

## ALLMÄNNA TELEFONAKTIEBOLAGET L. M. ERICSSON, STOCKHOLM

När signal ankommer, vrids omkastaren till det med A betecknade läget, varefter samtal kan äga rum.

Önskar man från en apparat samtala med någon annan av apparaterna, ställer man omkastaren på den ifrågavarande apparatens nummer och giver signal medelst tryckknapp, resp. induktor.

Dessa typer kunna användas även för enkellinjer.

Typerna HB 100/10—100/20 äro försedda med **yttre** klämmor för inkopplingen; i fråga om typerna HB 110/30—110/50 inkopplas kabeln direkt på kontaktstiften **inuti** apparaten.

ALLMÄNNA TELEFONAKTIEBOLAGET L. M. ERICSSON, STOCKHOLM

Väggtelefonapparat med galvanisk signal för  
självväljareväxel

Typ HC 120

(N:o 407 enl. föreg. kat.).



**Väggplatta** av polerad valnöt.

**Hängande mikrotelefon** RE 6000 (N:o 522 enl. föreg. kat.) med snöre  
RS 8001 (N:o 2142).

Klockans motstånd är 100 ohm.

Apparaten är avsedd att kombineras med självväljareväxel HB 100 eller HB 110.

Ryggstyckets höjd: 250 mm.

» bredd: 100 »

Vikt: 1,3 kg.

Codeord: *Hibfab.*



ALLMÄNNA TELEFONAKTIEBOLAGET L. M. ERICSSON, STOCKHOLM

Bordtelefonapparat med galvanisk signal för  
självväljareväxel

Typ HC 200  
(N:o 401 enl. föreg. kat.)



**Stativ** av polerad valnöt.

**Liggande mikrotelefon** RE 3000 (N:o 525 enl. föreg. kat.) med telefonsnöre RS 8001 (N:o 2142).

**Väggfäste** av trä med väggfästekabel RS 9700 (N:o 2205).

Klockans motstånd är 100 ohm.

Apparaten är avsedd att kombineras med självväljareväxel HB 100 eller HB 110.

Vikt: 1,9 kg.

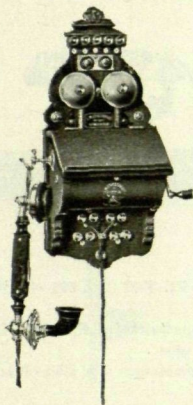
Codeord: *Hibger*.

ALLMÄNNA TELEFONAKTIEBOLAGET L. M. ERICSSON, STOCKHOLM

## Väggtелефonapparat med induktor för självväljareväxel

Typ HC 510

(N:o 308 enl. föreg. kat.)



**Stomme** av polerad valnöt.

**Hängande mikrotelefon** RE 6000 (N:o 522) med snöre RS 8001 (N:o 2142).

**Tvåmagneters induktor** RH 2600.

Klockans motstånd är 100 ohm.

Apparaten är avsedd att kombineras med självväljareväxel HB 100 eller HB 110.

Ryggstyckets höjd: 415 mm.

» » bredd: 170 »

Vikt: 4,1 kg.

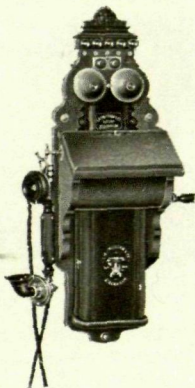
Codeord: *Hibhux*.

ALLMÄNNA TELEFONAKTIEBOLAGET L. M. ERICSSON, STOCKHOLM

Väggtelefonapparat med induktor för självväljareväxel

Typ HC 520

(N:o 357 enl. föreg. kat.)



**Stomme** av polerad valnöt, i vars nedre del finnes plats för 2 element RK 240 eller RK 410 (N:o 596 eller 590 enl. föreg. kat.).

**Hängande mikrotelefon** RE 6050 (N:o 524) med snöre RS 8500 (N:o 2182).

**Tremagneters induktor** RH 3300.

Klockans motstånd är 300 ohm.

Apparaten är försedd med metallklämma för fasthållande av ett annotationsblock och är avsedd att kombineras med självväljareväxel HB 100 eller HB 110.

Ryggstyckets höjd: 660 mm.

» bredd: 215 »

Vikt: 7,0 kg.

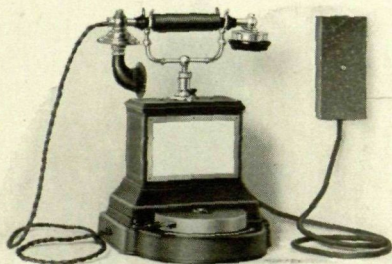
Codeord: *Hibiox*.



ALLMÄNNA TELEFONAKTIEBOLAGET L. M. ERICSSON, STOCKHOLM

Bordtelefonapparater för hemliga självväljaresystemet  
för dubbellinjer

Typ HK 100



Typ	Antal dubbellinjer	Väggfäste-kabelns nummer	Väggfästets dimensioner i mm	Vikt i kg	Codeord
HK 100/10	10	RS 9910/36	d=110	4,50	Hibmax
HK 100/15	15	RS 9910/46	d=110	4,70	Hibmod
HK 100/20	20	RS 9910/58	160×70	4,93	Hibmyg
HK 100/30	30	RS 9910/82	210×84	5,30	Hibrid

**Liggande mikrotelefon** RE 2002 (N:o 520 enl föreg. kat.) med telefonsnöre RS 7021 (N:o 2252 enl. föreg. kat.).

**Väggfäste** med väggfästekabel (se tabellen).

**Omkastare.**

**Tryckknapp** för signalens avgivande.

På särskild begäran levereras en för apparaten passande konsol, vilken möjliggör apparatens montering å vägg.

ALLMÄNNA TELEFONAKTIEBOLAGET L. M. ERICSSON, STOCKHOLM

Principen i det hemliga självväljaresystemet är dels den, att två abonnenter kunna vara i samtalsförbindelse, utan att man i någon annan apparat kan lyssna till samtalet eller uppringa de upptagna apparaterna, dels den, att från en telefoncentral självväljaresystemet kan anropas och vilken åstundad förbindelse som helst inom detsamma erhållas och omvänt från en godtycklig apparat inom systemet centralstationen direkt uppringas med ovannämnda fördelar.

Apparaterna utföras med anordning för 5 centrallinjer i fråga om apparaterna HK 100/10 och HK 100/15, för 8 centrallinjer i fråga om HK 100/20 samt för 10 centrallinjer i fråga om HK 100/30, om ej särskilt annorlunda bestämmes. Dessa centrallinjer kunna dock även användas som vanliga självväljarelinjer, i vilket fall klämman C i väggfästet ej kommer till användning. Apparater med galvanisk uppringning kunna även begagnas i förbindelse med en central med induktorsystem. De linjer, å vilka samtal pågår, hänga icke på något sätt ihop med andra linjer.

Där centralanslutning förekommer, utrustas en viss apparat inom självväljaresystemet med en eller flere reläapparater HK 500—HK 530 för mottagande av uppringning från centralen. Från den ifrågavarande apparaten distribueras dylika samtal inom självväljaresystemet.

Centrallinjerna skola förbindas till de 5 (resp. 8 eller 10) sista kontakterna i apparaten, vilka äro speciellt arrangerade för detta ändamål. Om flera centrallinjer begagnas, fördelas de antingen inom systemet med en linje till varje apparat, eller komma alla centrallinjerna in till en och samma apparat. I förra fallet förses varje centrallinje med en reläapparat HK 500 eller HK 530, i det senare fallet användes en telefonapparat med växel HK 310—315 i stället för telefonapparat HK 100.

Signal erhålles oberoende av på vilket nummer omkastaren är ställd.

Ringer apparatklockan, föres omkastaren till det med A betecknade läget; ringer däremot extraklockan (vilket anger, att signalen ankommer på en centrallinje), vrides omkastaren till det mot centrallinjen svarande numret, varefter samtal kan äga rum.

Önskar man från en apparat samtala med en av de till nätet anknutna apparaterna, eller vill man använda en av centrallinjerna, ställes omkastaren på motsvarande nummer, varefter signal gives medels tryckknappen. Om den egna klockan därvid icke ringer, anger detta, att den apparat eller linje, med vilken man önskar samtal, för tillfället är upptagen.

ALLMÄNNA TELEFONAKTIEBOLAGET L. M. ERICSSON, STOCKHOLM

Bordtelefonapparat för hemliga självväljaresystemet för  
50 dubbellinjer, därav 15 kunna användas  
som centrallinjer  
Typ HK 120



**Liggande mikrotelefon** RE 2032 (N:o 520 enl. föreg. kat.) med telefon-  
snöre RS 7021 (N:o 2252 enl. föreg. kat.).

**Omkastare.**

**Två tryckknappar**, en svart och en röd.

Vikt: 6,4 kg.

Codeord: *Hikban*.

En kabel, vilken är mycket böjlig, förbinder telefonapparaten med en för-  
greningslåda HM 150. Denna kabel levereras ej med telefonapparaten och ingår  
ej i priset. För normala fall anbefalla vi följande kabeltyper:

RS 9915/82, när högst 25 apparater äro inkopplade och

RS 9915/132, » 26-50 » » »

Om självväljaresystemet skall vara anslutet till en telefoncentral medels en  
eller flera centrallinjer, utrustas varje sådan linje med en reläapparat HK 530  
eller ock ersättes en av systemets apparater HK 120 med en apparat KH 310-315.



## Det hemliga självväljaresystemets princip

Vilken som helst av självväljaresystemets apparater kan uppringa och komma i samtalsförbindelse med vilken som helst av de andra apparaterna inom systemet.

Om självväljaresystemet är anknutet till en telefoncentral, kan centralen uppringa systemet och komma i samtalsförbindelse med vilken som helst av systemets apparater.

Vilken som helst av systemets apparater kan uppringa och komma i samtalsförbindelse med telefoncentralen.

Den påringande apparaten är blockerad i samma ögonblick som dess mikrotelefon avlyftes.

Den påringda apparaten är icke blockerad förrän dess mikrotelefon avlyftes.

## Handledning vid systemets begagnande

### I. Samtal inom systemet

Om t. ex. apparat 16 (se schemat) önskar tala med apparat 18, inställes väljaren på siffran 18, mikrotelefonen avlyftes och signal gives, därigenom att den svarta knappen nedtryckes.

Om klockan i apparat 16 därvid icke ringer, anger detta, att apparat 18 för tillfället är upptagen. (Apparat 18 får naturligtvis icke heller signal.)

Är apparat 18 ledig, ringa klockorna i apparaterna 16 och 18. Mikrotelefonen tillhörande apparat 18 avlyftes då och svar gives.

**Observera: signal framkommer till apparat 18 oberoende av på vilket nummer dess väljare står, och apparat 18 kan svara utan att väljaren behöver flyttas till något särskilt läge.**

När samtalet är slut, påläggas båda mikrotelefonerna.

### II. Samtal från en abonnent tillhörande en telefoncentral till en av självväljareapparaterna

Då en signal från centralen ankommer till den av självväljaresystemets apparater, till vilken den ifrågavarande centrallinjen är inkopplad (exempelvis apparat 16), ringer den till linjen hörande reläapparats klocka. Väljaren inställes då på ifrågavarande centrallinje, mikrotelefonen avlyftes, den röda knappen nedtryckes och svar avgives.

Om nu centrallinjen önskar komma i förbindelse, icke med apparat 16 utan t. ex. med apparat 18, uppringer apparat 16 apparat 18 och meddelar detta så-

## ALLMÄNNA TELEFONAKTIEBOLAGET L. M. ERICSSON, STOCKHOLM

som under I angivits samt pålägger åter sin mikrotelefon. Apparat 18 inställer **därefter** väljaren på den ifrågavarande centrallinjen, nedtrycker den röda knappen och kommer i förbindelse med centrallinjen.

(Om apparat 18 skulle komma att inställa väljaren på centrallinjen, **innan** apparat 16 pålagt sin mikrotelefon, inkommer apparat 18 ej på centrallinjen, när den röda knappen nedtryckes. I detta fall måste apparat 18 för att inkomma på centrallinjen invänta att apparat 16 pålagt sin mikrotelefon samt därefter på nytt ett ögonblick nedtrycka den röda tryckknappen.)

**Observera! Under den tid, som apparat 16 behöver för att uppringa apparat 18, är centrallinjen i fråga blockerad, så att någon annan apparat ej kan koppla in sig på denna linje.**

När samtalet är slut, ges slutsignal genom att nedtrycka den svarta knappen och mikrotelefonen pålägges. (Om den telefoncentral, till vilken självväljareapparaterna äro anslutna, är byggd enligt centralbatterisystemet, så ges slutsignal enbart därigenom att mikrotelefonen pålägges.)

### III. Samtal från en självväljareapparat till en av telefoncentralens abonnenter

Väljaren inställes på en, vilken som helst av centrallinjerna, mikrotelefonen avlyftes och signal gives därigenom, att den svarta knappen nedtryckes.

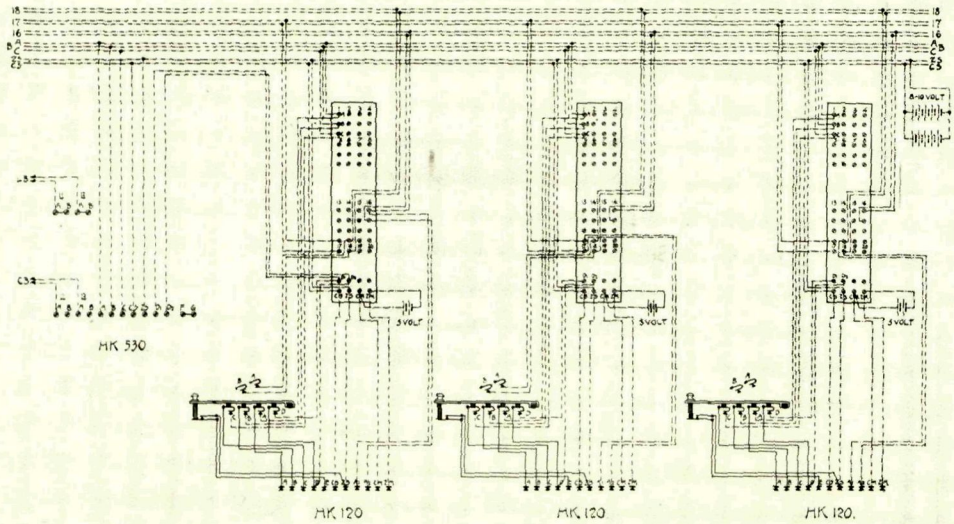
Om apparatens klocka då ej ringer, anger detta, att centrallinjen i fråga redan är upptagen.

Är linjen ledig, ringer den egna klockan och svar erhålles från telefoncentralen, vilken verkställer förbindelse med den önskade abonnenten.

16

17

18



Elektroniska Huset  
S-111 111

Schema för HK 120



Bordtelefonapparat för hemliga självväljaresystemet för  
50 dubbellinjer, därav hur många som helst  
kunna användas som centrallinjer  
Typ HK 130



**Liggande mikrotelefon** RE 2002 (N:o 520 enl. föreg. kat.) med telefon-  
snöre RS 7021 (N:o 2252 enl. föreg. kat.)

**Omkastare.**

**Två tryckknappar**, en svart och en röd.

Vikt: 6,7 kg.

Codeord: *Hikbytt*.

En kabel, vilken är mycket böjlig, förbinder telefonapparaten med en för-  
greningslåda HM 150. Denna kabel levereras ej med telefonapparaten och ingår  
ej i priset. För normala fall anbefalla vi följande kabeltyper:

RS 9915/90, när högst 25 apparater äro inkopplade och

RS 9915/168, > 26—50 > > >

Om självväljaresystemet skall vara anslutet till en telefoncentral medelst en  
eller flera centrallinjer, utrustas varje sådan linje med en reläapparat HK 530  
eller ock ersättes en av systemets apparater HK 130 med en apparat HK 310—315.

## Det hemliga självväljaresystemets princip

Vilken som helst av självväljaresystemets apparater kan uppringa och komma i samtalsförbindelse med vilken som helst av de andra apparaterna inom systemet.

Om självväljaresystemet är anknutet till en telefoncentral, kan centralen uppringa systemet och komma i samtalsförbindelse med vilken som helst av systemets apparater.

Vilken som helst av systemets apparater kan uppringa och komma i samtalsförbindelse med telefoncentralen.

Den påringande apparaten är blockerad i samma ögonblick som dess mikrotelefon avlyftes.

Den påringda apparaten är blockerad i samma ögonblick som **den påringande** ger signal.

## Handledning vid systemets begagnande

### I. Samtal inom systemet

Om t. ex. apparat 16 (se schemat) önskar tala med apparat 18, inställes väljaren på siffran 18, mikrotelefonen avlyftes och signal gives, därigenom att den svarta knappen nedtryckes.

Om klockan i apparat 16 därvid icke ringer, anger detta, att apparat 18 för tillfället är upptagen. (Apparat 18 får naturligtvis icke heller signal.)

Är apparat 18 ledig, ringa klockorna i apparaterna 16 och 18. Mikrotelefonen tillhörande apparat 18 avlyftes då och svar gives.

**Observera: signal framkommer till apparat 18 oberoende av på vilket nummer dess väljare står, och apparat 18 kan svara utan att väljaren behöver flyttas till något särskilt läge.**

När samtalet är slut, påläggas båda mikrotelefonerna.

### II. Samtal från en abonnent tillhörande en telefoncentral till en av självväljareapparaterna

Då en signal från centralen ankommer till den av självväljaresystemets apparater, till vilken den ifrågavarande centrallinjen är inkopplad (exempelvis apparat 16), ringer den till linjen hörande reläapparatus klocka. Väljaren inställes då på ifrågavarande centrallinje, mikrotelefonen avlyftes, den röda knappen nedtryckes och svar avgives.

Om nu centrallinjen önskar komma i förbindelse, icke med apparat 16 utan

## ALLMÄNNA TELEFONAKTIEBOLAGET L. M. ERICSSON, STOCKHOLM

t. ex. med apparat 18, uppringer apparat 16 apparat 18 och meddelar detta såsom under I angivits samt pålägger åter sin mikrotelefon. Apparat 18 inställer **därefter** väljaren på den ifrågavarande centrallinjen, nedtrycker den röda knappen och kommer i förbindelse med centrallinjen.

(Om apparat 18 skulle komma att inställa väljaren på centrallinjen, **innan** apparat 16 pålagt sin mikrotelefon, inkommer apparat 18 ej på centrallinjen, när den röda knappen nedtryckes. I detta fall måste apparat 18 för att inkomma på centrallinjen invänta att apparat 16 pålagt sin mikrotelefon samt därefter ett ögonblick nedtrycka först mikrotelefonklykan och sedan den röda tryckknappen.)

**Observera! Under den tid, som apparat 16 behöver för att uppringa apparat 18, är centrallinjen i fråga blockerad, så att någon annan apparat ej kan koppla in sig på denna linje.**

När samtalet är slut, ges slutsignal genom att nedtrycka den svarta knappen och mikrotelefonen pålägges. (Om den telefoncentral, till vilken självväljareapparaterna äro anslutna, är byggd enligt centralbatterisystemet, så ges slutsignal enbart därigenom att mikrotelefonen pålägges.)

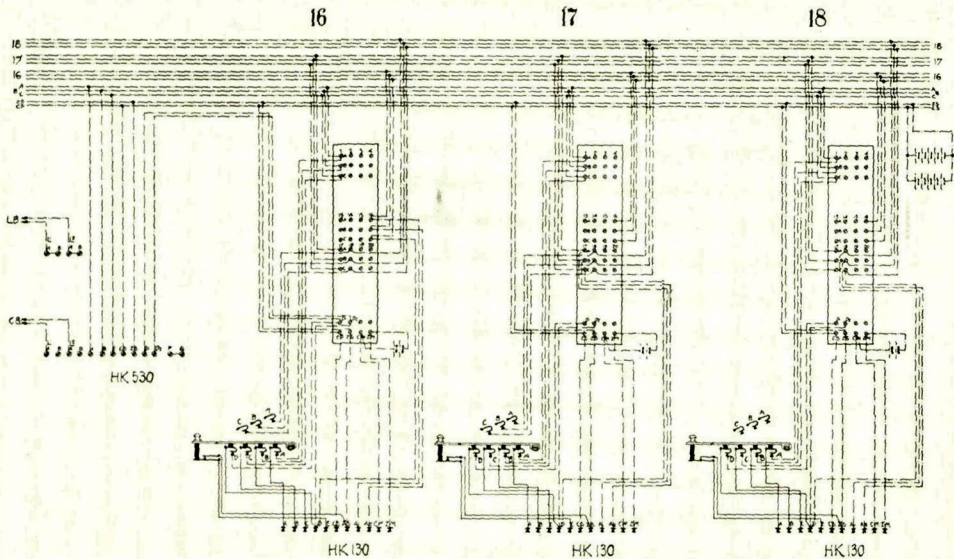
### III. Samtal från en självväljareapparat till en av telefoncentralens abonnenter

Väljaren inställes på en, vilken som helst av centrallinjerna, mikrotelefonen avlyftes och signal gives därigenom, att den svarta knappen nedtryckes.

Om apparatens klocka då ej ringer, anger detta, att centrallinjen i fråga redan är upptagen.

Är linjen ledig, ringer den egna klockan och svar erhålles från telefoncentralen, vilken verkställer förbindelse med den önskade abonnenten.





ÅLLMÄNNA TELEFONAKTIEBOLAGET L. M. ERICSSON, STOCKHOLM

Bordtelefonapparater för hemliga självväljaresystemet  
med växel för 50 dubbellinjer

Typ HK 310—315



Typ	Antal påringningsklaffar	Vikt i kg	Codeord
HK 310	6	8,5	Hikdaq
HK 315	12	9,6	Hikder

**Liggande mikrotelefon** RE 2002 (N:o 520 enl. föreg. kat.) med telefonsnöre RS 7021 (N:o 2252 enl. föreg. kat.)

**Omkastare.**

**Två tryckknappar**, en svart och en röd.

**Påringningsklaffar** — en för varje centrallinje.

Anslutningsklämmorna äro täckta.

En kabel, vilken är mycket böjlig, förbinder telefonapparaten med en förgreningsslåda HM 150. Denna kabel levereras ej med apparaten och ingår ej i priset.

Med telefonapparaten skall en reläapparat HK 660 eller HK 665 vara kombinerad.

## ALLMÄNNA TELEFONAKTIEBOLAGET L. M. ERICSSON, STOCKHOLM

Denna apparat användes, om ett hemligt självväljaresystem, bestående av apparater av typ HK 130 (eventuellt HK 120 eller HK 100\*) är förbundet med en centraltelefonstation medels flera centrallinjer och de från stationen ankommande samtalen skola från **ett** ställe distribueras till de andra apparaterna.

Apparaten tjänstgör dels som en hemlig självväljareapparat HK 130 och dels som växelstation för de från centralstationen kommande linjerna.

Då en signal från centralen ankommer till apparaten, faller samtidigt en av klaffarna. Väljaren inställes då på det nummer, som motsvarar den fallna klaffen, mikrotelefonen avlyftes, den röda knappen nedtryckes och svar avgives.

Om nu centrallinjen önskar tala med en annan apparat inom systemet, t. ex. apparat 18, inställes väljaren på siffran 18 och signal gives medels den svarta knappen. Om klockan därvid icke ringer, visar detta, att apparat 18 för tillfället är upptagen. (Apparat 18 får naturligtvis ej heller någon signal.)

Är apparat 18 ledig, ringa klockorna såväl i växeln som i apparat 18. När apparat 18 svarar, meddelar växeln, att samtal väntar på centrallinje n:o 5 (exempelvis), varpå klaffen upplyftes och växels mikrotelefon påläggges.

Apparat 18 inställer **därefter** väljaren på centrallinje 5, nedtrycker den röda knappen och kommer i förbindelse med centrallinje 5.

(Om apparat 18 skulle komma att inställa väljaren på centrallinjen, innan växeln pålagt sin mikrotelefon, inkommer apparat 18 ej på centrallinjen, när den röda knappen nedtryckes. I detta fall måste apparat 18 för att inkomma på centrallinjen invänta att växeln pålagt sin mikrotelefon samt därefter ett ögonblick nedtrycka först mikrotelefonklykan och sedan den röda tryckknappen.)

**Observera: under den tid, som växeln behöver för att uppringa apparat 18, är centrallinjen i fråga blockerad, så att någon annan apparat ej kan koppla in sig på denna linje.**

När samtalet är slut, ger apparat 18 slutsignal genom att nedtrycka den svarta knappen och mikrotelefonen påläggges. (Om den telfoncentral, till vilken självväljareapparaterna äro anslutna, är byggd enligt centralbatterisystemet, så ges slutsignal enbart därigenom att mikrotelefonen påläggges.)

Samtalsförbindelse från en självväljareapparat inom systemet med centraltelefonstationen erhålles utan växels förmedling därigenom att väljaren inställes på en, vilken som helst av centrallinjerna, mikrotelefonen avlyftes och signal gives medels den svarta knappen.

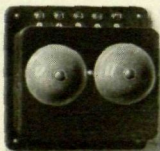
Om apparatens klocka då ej ringer, anger detta, att centrallinjen i fråga redan är upptagen.

Är linjen ledig, ringer den egna klockan och svar erhålles från telefoncentralen, vilken verkställer förbindelse med den önskade abonnenten.

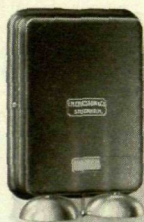
\* Om självväljareapparater av typ HK 100 eller HK 120 äro inkopplade i systemet, bör detta anges vid beställning av apparaterna HK 310—315.



## Reläapparater för hemliga självväljaresystemet Typ HK 500—530



HK 500



HK 530

Skall ett självväljaresystem anslutas till en centralstation medels **en** centrallinje, tillkommer för hela systemet **en** reläapparat HK 500 eller HK 530.

Denna monteras bredvid en av systemets självväljareapparater, vilken då har att distribuera de från centralstationen kommande samtalen.

Skall systemet förbindas med centralstationen medels **flera** centrallinjer, kan man fördela dessa inom systemet, så att varje centrallinje går till sin självväljareapparat. Varje centrallinje förses då med sin reläapparat.

(Ävenledes kan man låta alla centrallinjerna gå till en och samma självväljareapparat, varifrån samtalen då distribueras. För detta ändamål lämpa sig självväljareapparaterna HK 310—315 kombinerade med reläapparaterna HK 660—665; se under denna typ.)

**HK 500** Stomme av polerad valnöt.

Höjd 170 mm. Bredd: 160 mm. Vikt: 1,82 kg.

Codeord: *Hikfar.*

**HK 530** Denna reläapparat blockerar centrallinjen under den tid, som självväljareapparatens behöver för att uppringa den av centrallinjen begärda telefonapparatens, så att linjen ej kan tagas av någon annan apparat.

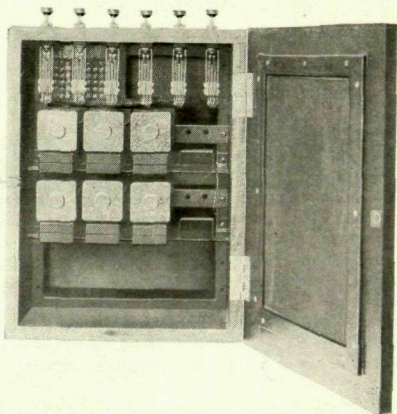
Stomme av svartlackerad järnplåt.

Höjd: 235 mm. Bredd: 160 mm. Vikt: 2,4 kg.

Codeord: *Hikfel.*

ALLMÄNNA TELEFONAKTIEBOLAGET L. M. ERICSSON, STOCKHOLM

Reläapparater för hemliga självväljaresystemet  
för kombinerad med apparaterna HK 310—315  
Typ HK 660—665



När en telefonapparat HK 310 eller HK 315 är inkopplad i ett självväljaresystem, skall med telefonapparaten kombineras en reläapparat, nämligen HK 660 med telefonapparat HK 310 och HK 665 med telefonapparat HK 315.

Reläapparaterna äro försedda med 6, resp. 12 tryckknappar. Efter den ordinarie arbetstidens slut, då eventuellt ingen person finnes vid telefonapparaten för expedierande av de från centralstationen kommande samtalen, kunna en eller flera av de 6 resp. 12 centrallinjerna inkopplas på var sin av 6 resp. 12 telefonapparater i systemet genom respektive knappars nedtryckande. Dessa telefonapparater förses med 1,000 ohms extraklockor för signalens emottagande.

**HK 600** Stomme av polerad valnöt.

6 tryckknappar.

Höjd: 450 mm. Bredd: 315 mm. Vikt: 12,2 kg.

Codeord: *Hikgas.*

**HK 665** Stomme av polerad valnöt.

12 tryckknappar.

Höjd: 450 mm. Bredd: 315 mm. Vikt: 18,6 kg.

Codeord: *Hikget.*

## Lampsignalrelä HK 700 och lampsignallåda HK 710 för hemliga självväljare

Typ	Codeord
HK 700	Hikgox
HK 710	Hikgyb

Ibland är det önskligt, att den å en centrallinje ankommande signalen skall kunna observeras icke blott vid självväljareapparaten (däriigenom att reläapparatusens klocka ringer) utan även i ett angränsande rum.

Detta uppnås medelst ett Lampsignalsrelä Typ HK 700, vilket monteras bredvid Reläapparat HK 500 (resp. HK 530) jämte Lampsignallåda Typ HK 710, vilken monteras å den plats, där signalen skall observeras.

Ankommer då en signal å en av centrallinjerna, ringer dels reläapparatusens klocka, dels tändes den av lampsignallådans 5 lampor, vilken svarar mot den påringande linjen. Lampan fortfar att brinna, tills självväljareapparatusens mikrotelefon avlyfts.

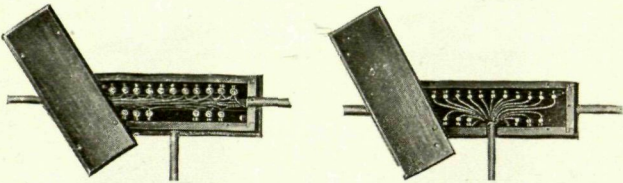
Denna anordning med extra lampsignal fordrar ett relä HK 700 för varje centrallinje. Lampsignallådan HK 710 är konstruerad för 5 centrallinjer.



ALLMÄNNA TELEFONAKTIEBOLAGET L. M. ERICSSON, STOCKHOLM

## Förgreningslådor för vanliga självväljaresystemet

### Typ HM 100—110

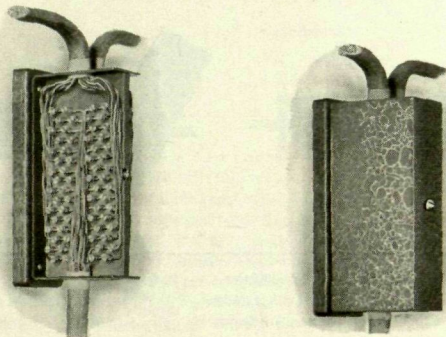


Typ	N:o enl. föreg. katalog	Antal linjer, för vilket lådan kan användas	Ryggstyckets dimensioner i mm	Vikt i kg	Codeord
HM 100/10	790	10 enkellinjer	132×62	0,17	Hiklax
HM 100/15	791	15 »	175×62	0,22	Hiklib
HM 100/20	792	20 »	132×78	0,22	Hiklod
HM 110/10	793	10 dubbellinjer	132×78	0,22	Hikmeb
HM 110/15	794	15 »	176×78	0,32	Hikmid
HM 110/20	795	20 »	220×83	0,42	Hikmof
HM 110/30	796	30 »	290×85	0,60	Hikmug
HM 110/40	797	40 »	362×88	0,82	Hikmyk
HM 110/50	798	50 »	438×90	0,95	Hiknab
HM 110/60	799	60 »	530×108	1,55	Hikned

Dessa förgreningslådor äro av polerad valnöt och innehålla en fiberplatta, å vilken klämskruvarna äro monterade. De inkopplas å huvudkabeln på de ställen, där en avgrening till en självväljareapparats väggfäste skall göras. De äro ej användbara för det hemliga självväljaresystemet.

## Förgreningslådor för hemliga självväljaresystemet

### Typ HM 130



Typ	Antal dubbellinjer, för vilket lådan kan användas	Rygg- styckets dimensioner i mm	Vikt i kg	Codeord
HM 130/10	10	180×55	0,77	Hikoad
HM 130/15	15	180×55	0,81	Hikoba
HM 130/20	20	230×64	1,16	Hikoef
HM 130/30	30	308×70	1,68	Hikogo
HM 130/40	40	350×70	1,88	Hikoig
HM 130/50	50	350×70	2,10	Hikoku

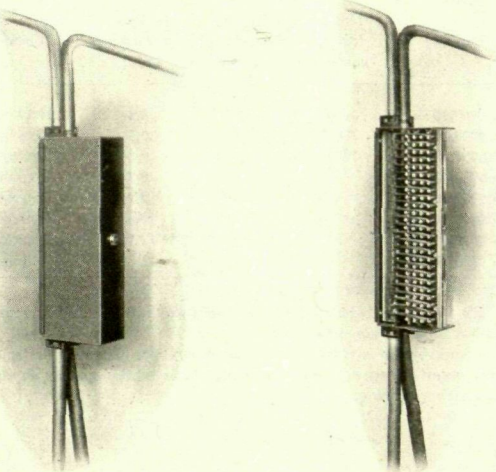
Dessa förgreningslådor utgöres av en valnötsplint, vilken täckes av en plåthuv. Klämskruvorna äro monterade å en i lådan befintlig fiberplatta.

Förgreningslådorna typ HM 130 äro avsedda för inkoppling å huvudkabeln på de ställen, där en avgrening till en självväljareapparats väggfäste skall göras.

De äro speciellt avsedda för det hemliga självväljaresystemet, men kunna även användas för vanligt självväljaresystem.

ALLMÄNNA TELEFONAKTIEBOLAGET L. M. ERICSSON, STOCKHOLM

Förgreningslåda för hemliga självväljaresystemet  
Typ HM 150



Klämskruvarna äro monterade på en ebonitplatta, vilken täckes av en plåthuv.  
Förgreningslådan HM 150 är avsedd för inkoppling å huvudkabeln på de ställen, där en eller flera avgreningar till en självväljareapparat skola göras.

Den är speciellt avsedd för självväljareapparaterna HK 120 eller HK 130, men kan även användas för självväljareapparat HK 100.

Ryggstyckets dimensioner: 270×60 mm.

Vikt: 1,7 kg.

Codeord: *Hikome*.



## Kabel för vanliga självväljaresystem

## Typ RS 9900

Typ	N:o i föreg. katalog	Totalt antal ledare i kabeln	Kabel-diameter i mm	Codeord
RS 9900/15	3006	15	5,3	Reuxqeap
RS 9900/20	3008	20	6,1	Reuxqeos
RS 9900/26	3009	26	6,8	Reuxqeyv
RS 9900/40	—	40	8,3	Reuxqiat
RS 9900/50	—	50	9,2	Reuxqiev
RS 9900/70	—	70	10,8	Reuxqiub
RS 9900/90	—	90	12,1	Reuxqiyd
RS 9900/110	—	110	13,3	Reuxqoeb

Kabel RS 9900 är avsedd att förbinda telefonapparaten med förgreningslådan.

Kabeln har följande konstruktion:

Varje ledare består av flera tunna koppartrådar. Ledaren är isolerad med två lager **paraffinimpregnerad bomull**. Hela trådknippet är skyddat av en grön bomullsöverspinning.

ALLMÄNNA TELEFONAKTIEBOLAGET L. M. ERICSSON, STOCKHOLM

Kabel för hemliga självväljaresystem  
Typ RS 9915

Typ	Totalt antal ledare i kabeln	Kabeldiameter i mm	Codeord
RS 9915/36	36	—	Reuxqoid
RS 9915/46	46	—	Reuxqoof
RS 9915/58	58	—	Reuxqoug
RS 9915/82	82	12	Reuxquak
RS 9915/90	90	13	Reuxqubu
RS 9915/132	132	15	Reuxquon
RS 9915/168	168 (tretvinnade)	17	Reuxquyq

Kabel RS 9915 är avsedd att förbinda telefonapparaten med förgreningslädan. Kabeln har följande konstruktion:

Varje ledare består av flera tunna koppartrådar. Ledaren är isolerad med två lager **bivaxat silke**. Hela trådknippen är skyddat av en grön bomullsöverspinning.

Kabel för vanliga självväljaresystem  
Enkellinjer  
Typ RS 9950

Typ	Avsedd för antal apparater	Totalt antal trådar i kabeln	Kabel- diameter i mm	Codeord
RS 9950/14	10	14	6,5	Revaab
RS 9950/19	15	19	6,9	Revaed
RS 9950/24	20	24	7,1	Revagi

Kabel RS 9950 är avsedd att förbinda självväljareapparaternas förgreningslådor med varandra och fästes medels krampor eller dylikt vid väggen.

Kabeln har följande konstruktion:

Trådarna utgöres av 0,5 mm. förtennt koppartråd, isolerad med två lager **bivaxat silke**. Hela trådknippen är skyddat av gummiimpregnerat band och överdraget med en blymantel.

Alla typerna RS 9950 innehålla tvänne reservtrådar.



ALLMÄNNA TELEFONAKTIEBOLAGET L. M. ERICSSON, STOCKHOLM

Kabel för vanliga självväljaresystem  
Dubbellinjer  
Typ RS 9955

Typ	Avsedd för antal apparater	Totalt antal trådar i kabeln	Kabel- diameter i mm	Codeord
RS 9955/26	10	26	7,3	Revbar
RS 9955/36	15	36	8,0	Revbit
RS 9955/48	20	48	8,9	Revbux
RS 9955/68	30	68	10,3	Revcet
RS 9955/90	40	90	11,8	Revcox
RS 9955/110	50	110	13,2	Revcyb
RS 9955/132	60	132	14,7	Reveix

Kabel RS 9955 är avsedd att förbinda självväljareapparaternas förgreningslådor med varandra och fästes medels krampor eller dylikt vid väggen.

Kabeln har följande konstruktion:

Trådarna, vilka äro hopsnodda parvis, utgöras av 0,5 mm. förtennt koppartråd, isolerad med två lager **bivaxat silke**. Hela trådknippet är skyddat av gummiimpregnerat band och överdraget med en blymantel.

Antalet reservtrådar är

för typerna RS 9955/26 och RS 9955/36 : 4 trådar,

» » RS 9955/48 » RS 9955/68 : 6 »  
 » » RS 9955/90 » RS 9955/110: 8 » samt  
 » typ RS 9955/132 : 10 »

## Kabel för hemliga självväljaresystem

## Typ RS 9960

Typ	Avsedd för antal apparater	Totalt antal parter i kabeln	Kabel-diameter i mm	Codeord
RS 9960/30	10	{ 6 tre-tvinnade { 6 två- >	7,6	Revfex
RS 9960/40	15	{ 6 tre- > { 11 två- >	8,3	Revfob
RS 9960/52	20	{ 6 tre- > { 17 två- >	9,4	Revfud
RS 9960/72	30	{ 6 tre- > { 27 två- >	10,5	Revgad

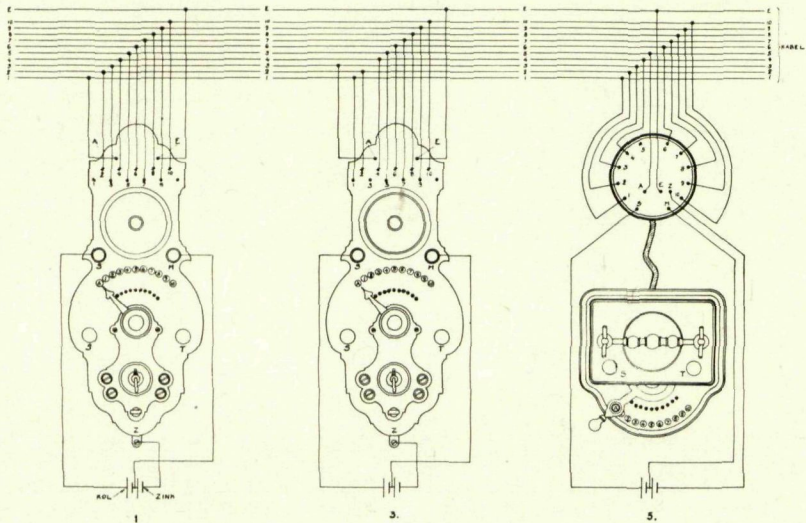
Kabel RS 9960 är avsedd att förbinda självväljareapparaternas förgreningslådor med varandra och fästes medels krampor eller dylikt på väggen.

Kabeln har följande konstruktion:

Trådarna utgöres av 0,5 mm. förtennt koppartråd, isolerad med två lager **bivaxat silke**. Hela trådknippet är skyddat av gummiimpregnerat band och överdraget med en blymantel.

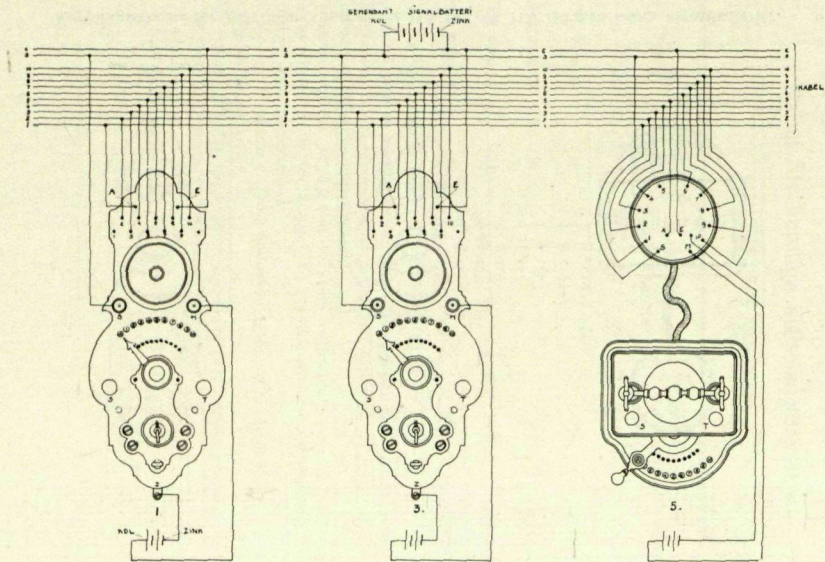
Kabeln är — såsom i tredje kolumnen synes — uppdelad dels i tvåtvinnade, dels i tre-tvinnade parter.

Alla typerna RS 9960 innehålla en tretvinnad part i reserv; typerna RS 9960/52 och RS 9960/72 dessutom en tvåtvinnad part i reserv.

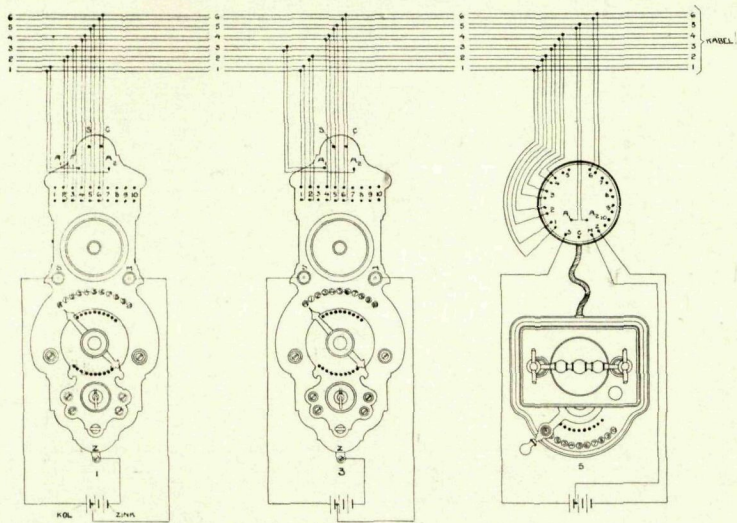


Kopplingsschema för självväljareapparaterna HA 100 och HA 150 med lokala signalbatterier.

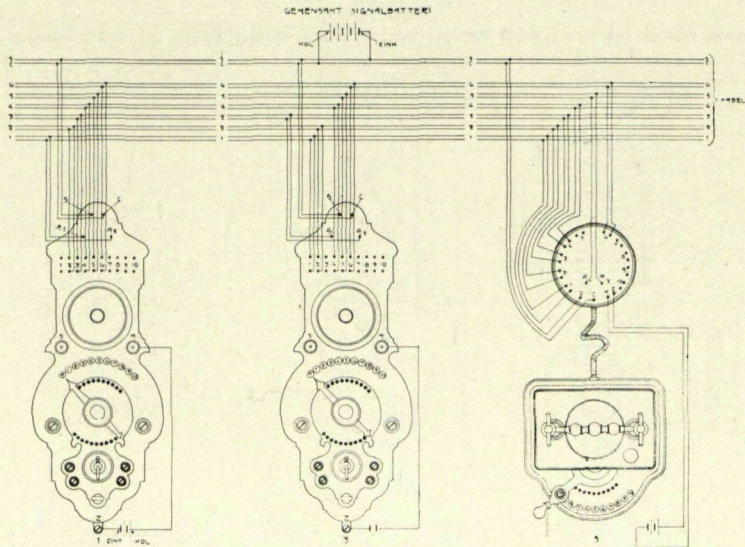




Kopplingsschema för självväljareapparaterna HA 100 och HA 150 med gemensamt signalbatteri.

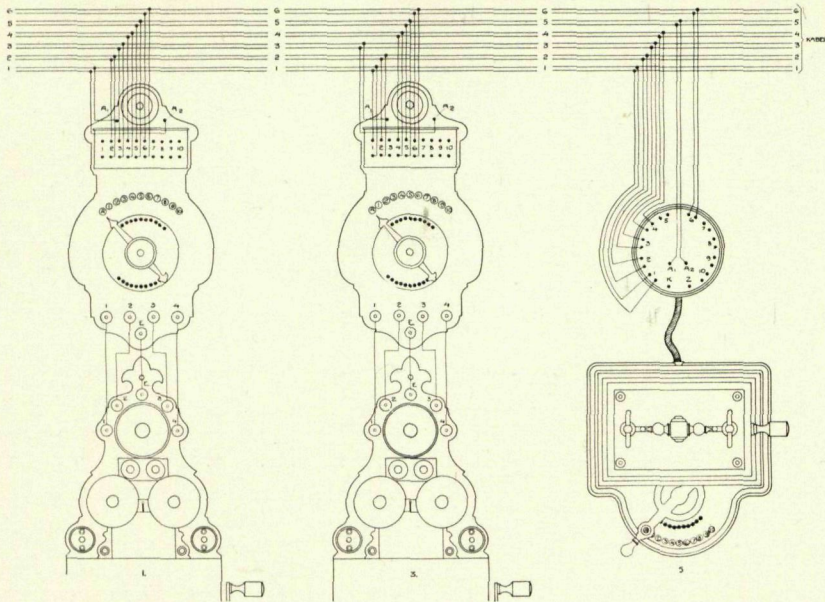


Kopplingsschema för självväljareapparaterna HA 200, HA 220, HA 250 och HA 260 med lokala signalbatterier.



Kopplingsschema för självväljareapparaterna HA 200, HA 220, HA 250 och HA 260 med gemensamt signalbatteri.





Kopplingsschema för självväljareväxlarna HB 100-110 kombinerade med telefonapparater med induktor HC 520.

TRYCKT HOS  
ALLM. TELEFON-A.-B. L. M. ERICSSON, STOCKHOLM 1923.