

KONCERNEN UNDER NIO MÅNADER:

1972 bättre än 1971
om trenden står sig

KONCERNENS VINST- OCH FÖRLUSTRÄKNING

1 januari—31 september 1972

Belopp i miljoner kronor

	1970	1971	1972	Hela 1971
Fakturering	2 062	2 488	2 883	3 759
Utdelningar, ränteintäkter och övriga intäkter	76	91	107	128
	2 138	2 579	2 990	3 887
Kostnad för fakturerade varor och tjänster	1 098	1 326	1 596	2 069
Försäljnings-, tekniska och allmänna omkostnader	624	789	835	1 059
Avskrivningar	75	89	109	128
Räntekostnader	58	86	122	121
	283	289	328	510
Kursförluster	6	18	19	33
Vinst före bokslutsdispositioner och skatter	277	271	309	477
i % av faktureringen	13,5	10,9	10,7	12,7
Omräknad nettovinst/aktie kr	10:19	9:06	10:07	16:07
Geografisk fördelning av faktureringen				
<input type="checkbox"/> Sverige	561	612	571	876
<input type="checkbox"/> Övriga Europa	775	1 023	1 342	1 588
<input type="checkbox"/> Latinamerika	458	504	577	769
<input type="checkbox"/> Australien, Asien, Afrika	220	290	325	449
<input type="checkbox"/> USA och Kanada	47	59	68	77
Ordergång	2 930	3 239	3 643	4 294
Orderbestånd vid periodens slut	3 886	4 362	4 859	4 099
Antal anställda				
<input type="checkbox"/> Sverige	27 500	29 600	27 600	29 200
<input type="checkbox"/> Utlandet	31 800	36 700	42 200	37 700
	59 300	66 300	69 800	66 900

Order från Saudi-
arabien på nära
82 miljoner kronor

TILLVERKNING I SVERIGE

En av årets större order tecknades i början av december med kommunikationsministeriet i Saudiarabien. Värdet ligger nära 82 milj kronor och gäller telefonstationsutrustningar av typ ARF och ARM till ett värde av ca 55 milj, G-materiel (DIALOG telefonapparater) för nära 7 milj, Nätmateriel (ingen kabel ingår i ordern) för drygt 16,5 milj samt kraftanläggningar för 3 milj svenska kronor.

Den beställda utrustningen kommer att tillverkas i Sverige och det betyder att de flesta av våra enheter i landet berörs. Leveransen skall vara klar inom två år.

Bland de tolv städer i Saudiarabien som får nya eller utökade anläggningar märks huvudstaden Riyadh, Jeddah, Dammam samt den heliga staden Mecca.

Sedan 1946 har LME fått beställningar från Saudiarabien på teleutrustning till ett värde av över 200 miljoner svenska kronor.

PÅ INSIDORNA

Sidan 3

LME har nu köpt tomtområdena vid "Kungens kurva" vid E 4:an ca 6 km från huvudanläggningarna vid Telefonplan



Sidan 4

Svenska Standardiseringskommissionens förnämliga guldmedalj har tilldelats en LME-anställd vid HF.



Sidan 5-8

Samtliga årets 95 guldmedaljörer presenteras i bild på mitt-uppslaget. En sida upptar namnen på de 285 bronsplakettörerna — ett rekordantal.



Sidan 9

Telekabeldivisionen har haft uppskattade visningar av sina anläggningar i Sverige.

På denna sida informeras också om ny litteratur av intresse.



Sidan 10

Smalfilmstävlingen är avgjord. En LMS-ares bidrag hade tveklöst segrat om den hållit sig inom gränserna för temat "Semester".



Sidan 11

Några Lucior i bild.



Sista sidan

Stort julkryss med många och fina priser.

kontaktkontaktkontaktkontakt

ERICOFON - en av århundradets bäst formgivna industrivaror

I en utställning av de 300 bäst formgivna industrivarorna producerade i världen under 1900-talet har LM Ericssons "ERICOFON" — världens första telefon med handmikrotelefon och själva telefonapparaten i en enhet — blivit inkluderad. Utställningen har sammanställts av det berömda "Museum of Modern Art" i New

Forts på sid 4



ERICOFON med knappats

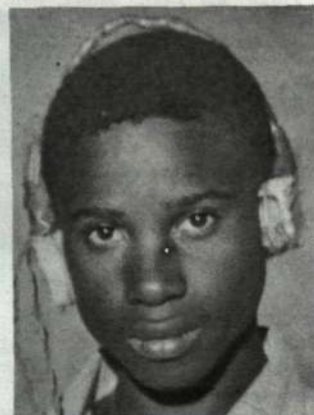
230852

Tonåring med två skolår bygger egen telefonväxel

Tekniska begåvningar finns det gott om. Det svåra är bara att upptäcka dem. Ta t ex 17-åriga Gilbert Chilufya från den lilla staden Kalulushi i Zambia i Afrika.

Sedan han slutat skolan fick han 1969 för sig att han skulle bygga en telefonväxel med tre anknötningar. Sagt och gjort. Unge Gilbert satte igång.

Forts på nästa sida





PERSONALÄNDRINGAR VID KA-FABRIKEN

Vid Karlskronafabriken skedde den 1 december 1972 följande organisationsändringar:

Ingenjör Gösta Ed, KA/KC, utsågs till chef för en nyinrättad stabsfunktion med beteckningen KA/VaC. Till denna befattnings ansvarsområde förs frågor rörande anläggningar, arbetsmiljö, skyddsverksamhet, utbildning och besök.

Ingenjör Stefan Gelkner, OM, tillträdde befattningar som kontrollchef, KA/KC.

Ingenjör B-A Wahlin, VtI 70, sorterar som chef för Ronnebyfabriken, RYC, direkt under KAC.

Ingenjör Martin Svenning, V5A, utsågs till chef för fabriken i Olofström, OMC. Sammanhållande chef för fabriken i Olofström, Ronneby och Vedeby är chefen för Karlskronafabriken, disponent Gösta Larsson, KAC.



Bengt-Åke Wahlin



Martin Svenning

S-avdelningen

SX Eric Strindlund övergick den 15 december till EUA:s (ELLEM-TEL) systemavdelning för att under ca 3 år deltaga i ett utvecklingsprojekt.

Till chef för sektion Sd har utnämnts Gösta Aqvist efter Bruce Lindström som den 1 december tillträdde en befattning på patentavdelningen.

Den 1 januari 1973 justeras S-avdelningens organisation enligt följande:

- Per Granholm blir avdelningschefens ställföreträdare. Han svarar som hittills för produktplanering och säljstöd, dock med ny tjänstebeteckning SA.
- Befattningen SX upphör liksom befattningen SN som f n upprätthålles av SC. Till chef för avdelningens totala försäljningsverksamhet har utnämnts Claes Paulsson med tjänstebeteckning SF.

Till Claes Paulssons efterträdare som chef för sektion Su har utnämnts Ake Nyberg. Med undantag av sektion Sm som upphör underställes nuvarande försäljningssektioner SF med följande modifierade ansvarsfördelning:

- SI Modemer, separata datanät, terminalsystem
- Su Telex — Europa, Oceanien
- So Telex — Amerika, Afrika, Asien
- Sektion Se upphör och en ny stabsinstans See — Ekonomi & Administration inrättas. Till SeeC har utnämnts Christer Petersson med ännu icke fastställt tillträdesdag.

Personalen inom nuvarande sektioner Se och Sm fördelas på övriga instanserna enligt separat meddelande.

NYA PATENT

under tiden 22 september—26 oktober 1972 (förteckningen anger uppfinnarens namn och tjänsteställe, uppfinningens titel och patentnummer).

Andersson, L D C, SRA, Engström S, SRA — Navigeringsinstrument — 346 377;

Goos, J B, HF/X/Si — Sätt att noggrant trimma ett motstånd i en koppling till en förutbestämd resistans — 346 411;

Carlberg, R T, BO/LMS/Tat — Förfaringssätt för upphängning av en ledning i en bärlina — 346 431;

Sparrendahl, G E W, VH/36/Uek — Modulator respektive demodulator för användning vid ett adaptivt deltamodulerings-system — 346 434;

Sternier, E, X/BtT — Anordning för att hopfoga med elektroniska komponenter försedda tryckta kretskort — 346 454;

Persson, S A S, T/Keg — Regleringsanordning omfattande en halvledarkomponent, vars resistansvärde är magnetfält-

beroende, samt automatiskt arbetande nivåregleringsanordning för att reglera en likspänning, innehållande regleringsanordningen — 346 871;

Ryr, K A, BO/G/ArgC — Förfaringssätt för montering av kabelskor på plastmantlad ledare med spinnstrådar — 346 877;

Carleson, B J T, — Variabelt dämpningskorrektionsnät — 346 891;

Johansson, L E, HF/X/Amh, Siljekvist, S S, HF/X/AmhC — Anordning i en telefonanläggning för lagring och automatisk återspolning av utdraget snöre — 346 894.

UTLANDSTJÄNST

Ingenjör Arne Modin som varit anställd vid Teleindustria Ericsson S A i Mexiko, har avslutat sin tjänstgöring utomlands. Han är sedan den 1 november placerad vid avdelning Dpu.

Herr Lars Paulsson har återvänt från Singapore och tjänstgör sedan den 6 november vid avdelning Drr.

Ingenjör Stig Johansson tjänstgör sedan den 6 november vid avdelning T/Fm efter avslutad kontraktstjänstgöring i Irak.

Herr Ake Berg tjänstgör som "design engineer" vid North Electric Company i Delaware, USA, sedan den 21 augusti 1972.

Herr Lars Berntsson började tjänstgöring vid Ericsson do Brasil Comercio e Industria S A den 8 november 1972 som chef för montering och provning på kraftsidan.

Ingenjör Gerhard Zelenka tjänstgör sedan den 21 november 1972 vid Compania Anonima Ericsson i Venezuela som chef för dokumentationsavdelningen.

Ingenjör Per Berg tjänstgör sedan den 23 november 1972 vid Engineering Projects & Products Company Ltd i Saudiarabien som assistent till resident engineer.

X/I-PERSONAL

Ingenjörerna Jörgen Glimtoft, Göran Pettersson, Per-Åke Lindell, Jussi Varttinen, Anders Lindberg, Jan Tedenholt och Hjalmar Salmert har alla påbörjat nytt uppdrag i Venezuela.

Ingenjör Thomas Carlsson har påbörjat uppdrag i Hongkong.

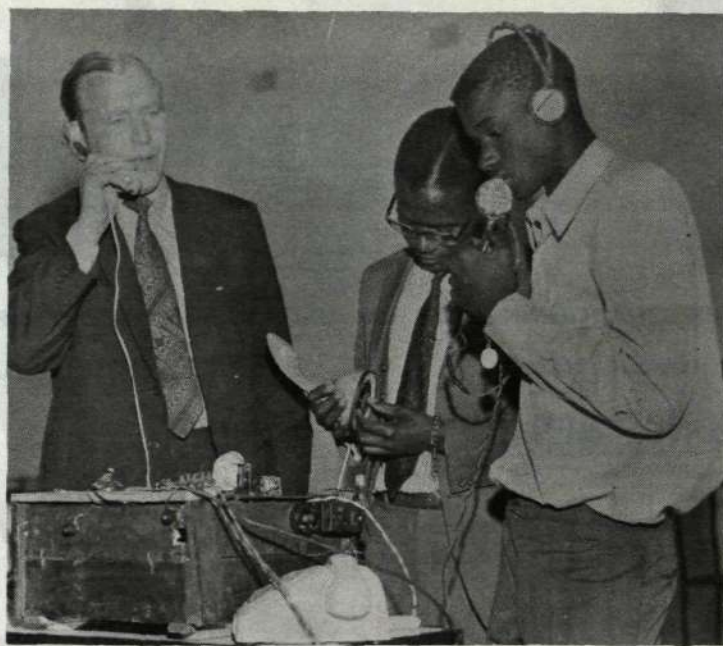
Ingenjör Bengt Andersson har avslutat sitt uppdrag i Panama för fortsatt tjänst i England.

Ingenjör Gunnar Ludvigsson har avslutat sitt uppdrag i Malaysia för sverigesemester.

Ingenjör Bengt Haleen har efter avslutat X/I-uppdrag i Portugal övergått till avd X/Erb.

Ingenjör Bengt Ivarsson har under pågående uppdrag flyttat från Malaysia till Libanon.

Herr Thure Kedeskog och Erik Gustafsson har bägge avslutat korttidsuppdrag i Egypten respektive Marocko.



Chefen för LM Ericssons försäljningsbolag i Zambia, Jon Johnsen (t v), konstaterar att Gilbert Chilufya (t h) byggt en telefonväxel som fungerar. På bordet bredvid växeln den Dialog-apparat som Gilbert fick av LM Ericsson.

TONÅRING...

Forts från 1:a sidan.

Letade rätt på gamla elektriska ledningar, gick runt på olika företag och frågade om det fanns gammal el-utrustning som man ville bli av med. Steg för steg byggde han sin telefonväxel av materiel, som han kom över gratis. För att det hela skulle fungera blev han dock till sist tvungen att köpa ett batteri för ca 10 kronor.

I maj 1972 fick Gilbert Chilufya tillfälle att demonstrera sin anläggning på en jordbruksutställning i Kitwe. Tidningarna skrev om den tekniskt sinnade ynglingen och en av dem som läste om honom var chefen för LM Ericssons försäljningsbolag i Zambias huvudstad Lusaka, Jon Johnsen.

— Det slog oss genast att ett sådant ungdomligt initiativ från en gruvarbetarsons sida borde uppmuntras. Därför inbjöd vi Gilbert att besöka oss i Lusaka några dagar för att demonstrera modern telefoni, berättar Johnsen.

Gilbert, som bara hade gått i skola i två år, accepterade

LM Ericssons inbjudan. Så han begav sig till Lusaka med sin egenhändigt konstruerade telefonväxel och sin elektriska gitarr.

Gilbert är mycket skicklig. Jag förstår faktiskt inte hur han lyckats bygga en telefonväxel, förklarar dir Johnsen sedan han konstaterat att 17-åringens växel fungerade perfekt.

För att Gilbert skulle kunna förbättra sin växel fick han en modern Dialog-apparat och en bok om aktuell telefoni av LM Ericsson.

Gilberts resa till Lusaka uppmärksammades av Zambias nyhetsbyrå och av huvudstadens två dagstidningar Times of Zambia och Daily Mail. Och inte nog med det — Gilbert Chilufya tillsammans med sin telefonväxel och LM Ericssons Dialog- och Ericofon-apparater visades upp i TV-programmet "To-night", en form av svenska "Kvällsöppet".

Resultatet av publiciteten kring Gilbert Chilufya har blivit att han nu börjat skolan igen. LM Ericsson i Lusaka bidrar till hans studiekostnader, ett initiativ som uppskattas av Zambias utbildningsdepartement.

Zambiakontrakt på 27 miljoner

Republiken Zambias regering har tecknat kontrakt med LME på automatisk telefonstationsutrustning för lokal- och långdistans telefoni. Kontraktsumman är 27 miljoner kronor och innefattar både materielleveranser och installation.

Beställningen är den största som Zambias regering någonsin placerat på telefoniutrustning. Landets telefonförvaltning moderniserar och utökar härigenom inte bara stadsnätet utan även den automatiska telefontrafiken på landsbygden och i interurbannätet.

Jämfört med övriga länder i Afrika har Zambia en hög siffra för antalet telefoner per 100 innevånare. Den nu placerade beställningen kommer att avsevärt öka landets telefontäthet.

Det aktuella kontraktet har vunnits av LME i en internationell anbudstävling, i vilken många av världens ledande tillverkare av teleutrustning deltog. Leverans och installation av utrustningen kommer att börja i slutet av nästa år och skall vara avslutad under 1976.

Den nu beställda utrustningen är av LME:s koordinatväljartyp. Vi har tidigare till Zambia levererat telefonstationsutrustning för cirka 5 000 abonnentlinjer.

A/S Elektrisk Bureau — dotterbolag i Norge — skall leverera dataöverföringsutrustning för 5,5 norska kronor till Statens Vattenfall i Sverige.

Det är EB:s största order på bärfrekvensutrustning för överföring av information via kraftledningar. Leveransen pågår under två år med start i början av nästa år.

kontakten

Personaltidning för
Telefonaktiebolaget
LM Ericsson
med dotterbolag

Nr 12/13 JULEN 1972 Arg 33

Ansvarig utgivare

DB Nils Tengberg, tel 93153

Redaktör

Db Bert Ekstrand,
tel 920 48 (direktnummer
719 20 48)

Redaktionskommitté

Lennart Stranneborn, Vt 17, tel
92605, Erik Sund, Vt 11, tel 93311,
Lars Wiklund, VaC, tel 92611,
Karl-Erik Akerlind, VpmC, tel
92248.

Tidningen utkommer med 15 nummer om året. Bidrag — som honoreras — mottas tacksamt under adress

KONTAKTEN

Box 32073
126 11 STOCKHOLM 32

Internt är redaktionens beteckning HF/Dbi, rum 61128.

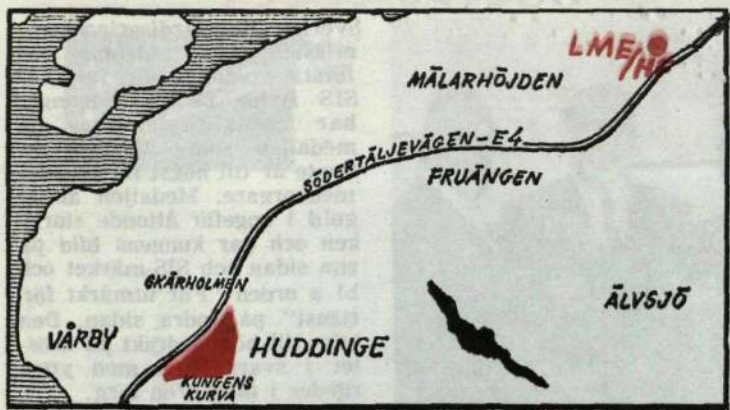
Tryckeri AB Allehanda Trelleborg

LME:s väggalmanacka för 1973

Man får väl se motivvalet som en fin och söt protest mot slentrianbilden — den kurvika och ganska okladda skönheten kring de 20. Almanacksfotot är självklart i färg och har tagits av fotograf Hans Hammarskiöld.



33/385



Det nya området ligger 6 km från huvudfabriken, fågelvägen.

TOMTER KÖPTA VID "KUNGENS KURVA"

LME har av Huddinge kommun förvärvat två angränsande tomtområden om tillsammans 137 400 kvm. Marken är belägen vid E4:an vid Kungens Kurva. Tillträde sker den 1 april nästa år och köpeskillingen utgör 15,3 milj kronor eller 111:36 kr/kvm.

De byggnader, som LME avser att uppföra, kommer att användas för laboratorier, tekniska och administrativa kontor och ev till en mindre produktionsenhet i anslutning till den tekniska verksamheten.

En första byggnadsetapp beräknas kunna tas i bruk under senare hälften av 1970-talet.

Fullt utnyttjat beräknas området kunna bebyggas med cirka 140 000 kvm. Detta innebär att omkring 5 000 personer kan beredas arbetsplatser inom anläggningen vid ett framtida maximalt utnyttjande.

Inköpet av marken får ses mot bakgrund av LME:s önskan om att försäkra sig om mark för bolagets fortsatta

expansion i rimlig närhet till bolagets nuvarande anläggningar i Midsommarkransen.

L M Ericsson har sedan länge arbetat på en stark decentralisering av produktionen både i Sverige och utomlands, men det anses inom ledningen önskvärt att koncentrera de verksamhetsgrenar som har direkt anknytning till bolagets huvudkontor till ett geografiskt begränsat område söder om Stockholm. Det nya området vid Kungens Kurva medger en fortsatt koncentration av sådana gemensamma koncernfunktioner som administration och teknisk utveckling.

Mera telekommunikationer färre fysiska transporter i framtiden

Styrelsen för Teknisk Utveckling, STU, har presenterat sina anslagsäskanden för budgetåret 1973/74 tillsammans med en långtidsbedömning som sträcker sig över budgetåret 1977/78.

STU sätter in sina resurser inom många områden som i hög grad berör Ericssonkoncernen, bl a tror man att telekommunikationstekniken i viss mån kommer att överta de fysiska transporternas roll i framtiden.

den flera tillämpningar inom t ex process- och trafikreglering, övervakning av miljö och mikrovågsvärmning.

I sin målsättning sätter STU upp bl a följande punkter:

Nya teletjänster bör studeras och nya kretsar och systemlösningar för tillämpning i produktion i telekommunikation bör utvecklas.

Grundläggande studier av halvledarfenomen samt utveckling av en ny komponentteknologi är väsentlig för elektroniken.

Optik- och laserteknik skall utvecklas genom stöd till Institutet för optisk forskning. Studierna omfattar såväl laserteknologi som optiska filterfenomen.

Hög och dynamisk innovationsnivå

Inom området "Elektroniska och optiska komponenter och system" förutspår STU en lysande framtid, inte bara därför att man knyter förhoppningar till lasertekniken och dess användning inom produktions- och datatekniken.

Nämnden hävdar också att telekommunikationstekniken i viss mån kommer att ersätta fysiska transporter vilket går helt i linje med samhällets strävan mot decentralisering.

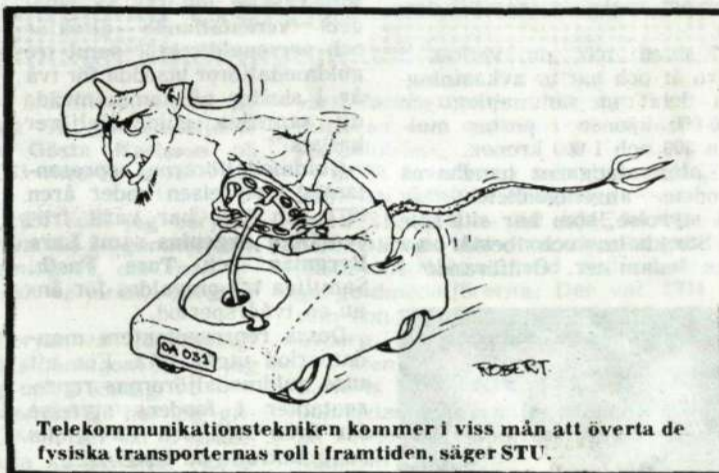
Den svenska marknaden inom det aktuella området uppgår idag till ca 3 400 Mkr och det totala exportöverskottet inom samma område uppgick 1969 till 300 Mkr, som främst härrör från LME-produkter.

Innovationsnivån inom såväl elektronik som optikområdet bedöms som "hög och dynamisk". På den internationella marknaden ser man med tillfredsställelse att branschen omfattar både stora och mindre företag med hög teknisk standard och exportmedvetenhet.

Mikrovågstekniken växer snabbt

Av stort intresse är också mikrovågstekniken, som fn växer med ca 15 % per år och redan gett underlag för nyetablering av företag.

Utöver de dominerande områdena radar och telekommunikation förväntar sig näm-



Telekommunikationstekniken kommer i viss mån att överta de fysiska transporternas roll i framtiden, säger STU.

Teleutrustning till Tunisien

Post- och Teleministeriet i Tunisien har beställt telefonstationsutrustning till ett värde av 26 miljoner kronor. Utrustningen är avsedd för såväl nya telefoncentraler som utökningar av redan existerande stationer med koordinatväljarsystem.

Det nu tecknade kontraktet är det fjärde och hittills största i en serie beställningar som LME erhållit från telefonförvaltningen i Tunisien sedan landet blev självständigt.

Vid det nya kontraktets undertecknande uttryckte den tunisiska post- och telekommunikationsministern Habib Ben Cheikh sin stora tillfredsställelse över hittills utförda leveranser och över den insats, speciellt inom utbildningsområdet, som gjorts av det svenska företaget i Tunisien.

Den 1 december skedde invigning av en ny automatisk te-

lefonstation för lokal- och interurbantrafik i Kelibia i nordöstra Tunisien. Denna invigning sammanföll med 10-årsjubileet av idriftsättningen av de första automatiska telefoncentralerna med LME-utrustning i huvudstaden Tunis.

I Sydsvenska Dagbladet berättar en reporter som besökt Tunisien "när chefen för ett företag i staden Sfax lyfter på telefonen för att ringa Tunis, så är det L M Ericssons telefonsystem som utan något krångel ger honom kontakt med Tunis. Blott för några år sedan — före LME — gick det i praktiken inte att telefonera. Väntetiden var flera dygn."

I artikeln har en av LME:s män i Tunis, ingenjör Erik Häggö, intervjuats: — Det är ett bra land att arbeta i och som liten nation upplever man en stor gemenskap med Sverige, som ju också är en liten nation, säger bl a Häggö.

RIKSDAGSMÄN PÅ LME-TRÄFF

Ett 30-tal riksdagsmän gästade LME/HF tisdagen den 14 november på inbjudan av informationsavdelningen Db. Riksdagsmännen representerade valkretsar utanför Stor-Stockholm där LME finns på plats.

Syftet med besöket var att riksdagsmännen skulle få sina kunskaper om den lokala LME-enheten kompletterad med en översikt av Ericssonkoncernens verksamhet i stort.

Sedan koncernfilmen visats redogjorde Df Sven Lönnström för den internationella telefonimarknaden, PD Arne Mohlin informerade om koncernens lokalisering och investeringar i Sverige och utomlands, medan TD Christian Jacobaeus talade över ämnet forskning och utveckling.

Därefter blev det riksdagsmännens tur att komma till tals i form av en frågestund med en panel ur företagsledningen. Då besöket uppskatades planeras ytterligare en träff med riksdagsmän i början av nästa år.

TRANSMISSION:

Samarbetsavtal med norskt bolag

Det norska företaget NERA BERGEN A/S och LME har slutit ett samarbetsavtal inom den speciella sektorn av långdistanstelefonin som omfattar radiolänkar med tillhörande bärfrekvensutrustningar. Samarbetet avser utveckling och marknadsföring. NERA kommer att vidareutveckla radiolänkutrustningar, som sedan flera år utgör en väsentlig del av deras produktionsprogram. LME kommer inom samarbetsområdet att ta hand om vidareutvecklingen av de bärfrekvensterminaler, s k multiplex, som används tillsammans med radiolänkutrustningar.

NERA BERGEN A/S har omkring 400 anställda. Aktierna i företaget ägs till 80 procent av Bergens Industri-Investering A/S och till 20 procent av norska staten.

ASEA LME Automation har fått order på stor anläggning i Studsvik

Det ett och ett halvt år gamla ASEA LME Automation har i dagarna fått sin hittills största order. Det är AB Kärnkraftutbildning — ägt av Vattenfall, OKG och Sydkraft — som via ASEA beställt en simulatoranläggning för träning av personal vid kärnkraftverk.

Anläggningen blir den första i sitt slag och kostar ca 25 miljoner. Den är avsedd för kokarreaktorer och placeras i Studsvik.

167 500 kronor till LME för detektorutveckling Styrelsen för teknisk utveckling har beviljat fem anslag på totalt 461 483 kronor.

LME fick det största anslaget på 167 500 kronor för att utveckla detektorer som skall mäta bl a fordonstäthet.



Kontraktet med Tunisien undertecknas av fr h minister Habib Ben Cheik, X/OC Hans Augustinson, LME, samt dir Zouhir Ben Lakhal.

□ NATURVARDsverket har fått ytterligare 100 miljoner kr till sitt förfogande, när det gäller förhöjda statsbidrag (högst 50 procent av kostnaden) till miljövårdande åtgärder inom industrien.

På med BILBÄLTET

Tekn dr Marcus Wallenbergs fond:

250 000 KRONOR UTDELAT UNDER FYRA ÅR

GULDMEDALJÖRERNAS LEDAMÖTER OMVALDA FÖR NY TVÅRSERIOD

För att utse guldmedaljörernas tre ledamöter i styrelsen för "Tekn dr Marcus Wallenbergs fond för Telefonaktiebolaget LM Ericssons guldmedaljörer" hölls sammanträde vid LME/HF den 27 november. I sammanträdet deltog ca 300 medaljörer.

I samband med 1968 års guldmedaljfest överlämnade tekn dr Marcus Wallenberg av personliga medel en miljon kronor till en fond, vars ändamål är att utöva hjälpverksamhet till förmån för behövande bland LME:s och dess svenska dotterbolags guldmedaljörer och makar/makor till dessa.

Fonden har nu verkat i fyra år och har ur avkastningen delat ut sammanlagt ca 250 000 kronor i poster mellan 500 och 1 000 kronor.

Enligt stadgarna handhaves fondens angelägenheter "av en styrelse, som har sitt säte i Stockholm och består av sex ledamöter. Ordförande i

styrelsen skall vara teknologie doktor Marcus Wallenberg eller den medlem av familjen Wallenberg som tillhör Telefonaktiebolaget LM Ericssons styrelse, eller om sådan ej finnes, den person bolagets styrelse därtill utser för två år i sänder. Övriga fem ledamöter skall utgöras av bolagets verkställande direktör och personaldirektör samt tre guldmedaljörer utsedda för två år i sänder på sammanträde dit samtliga guldmedaljörer kallats."

Guldmedaljörernas representanter i styrelsen under åren 1971 och 1972 har varit fröken Olga Argenius samt Lars Bergman och Ture Fasth. Samtliga tre omvaldes för ännu en tvåårsperiod.

Dessa representanters mandatperiod utgår 1972. För att utse guldmedaljörernas representanter i fondens styrelse för åren 1973 och 1974 hölls sammanträde på LME/HF.

Pensionerade medaljörer såg före sammanträdet en för kund- och besöksändamål nyligen framställd film om LM Ericsson-koncernen. Efter sammanträdet bjöds deltagarna på kaffe och smörgås. Vid kaffet underhöll LM-orkestern.

Ansökan ställs till Styrelsen för tekn dr Marcus Wallenbergs fond för Telefonaktiebolaget LM Ericssons guldmedaljörer. Telefonaktiebolaget LM Ericsson, 126 25 Stockholm.



Tekn dr Marcus Wallenbergs fond instiftades vid guldmedaljfesten 1968.

HEMMING JOHANSSONS KAMRATHJÄLPFOND

På sin 65-årsdag 1934 skänkte direktör Hemming Johansson ett belopp som insamlats bland tjänstemännen att användas som grundplåt till en hjälpfond för tjänstemän inom Telefonaktiebolaget L M Ericsson.

Fonden har till syfte att lämna tillfällig ekonomisk hjälp åt fast anställda tjänstemän vid L M Ericsson, vilka genom egen eller närmast anhörigs sjukdom blivit nödställda.

Ansökan ställs till: STYRELSEN FÖR HEMMING JOHANSSONS KAMRATHJÄLPFOND, TELEFONAKTIEBOLAGET L M ERICSSON, 126 25 STOCKHOLM.

VERKMÄSTARE C J ANDERSSONS UNDERSTÖDSFOND

Fonden har funnits sedan 1908. I stadgarna står att "fonden är bildad af en gåva till personalen vid Akt. Bol. L M Ericsson & Co, Stockholm, af kronor Femtusent som herr C. J. Andersson därtill donerat, då han i början av februari 1908 avgick från sin befattning i sagda bolag".

Avkastningen på kapitalet delas ut vid jultiden varje år i form av lotter på intill 100 kronor.

Ansökan ställs till: STYRELSEN FÖR VERKMÄSTARE C J ANDERSSONS UNDERSTÖDSFOND, TELEFONAKTIEBOLAGET L M ERICSSON, 126 25 STOCKHOLM.



Prins Bertil överräckte SIS-medaljerna. T v om prinsen står Olof Bager, LME/HF/DtU. Totalt utdelades medaljer till 10 svenska medborgare.

FÖRNÄMLIG UTMÄRKELSE:

SIS-GULD till LM-are

Den 15 november mottog LME/DtU Rolf Bager SIS guldmedalj ur prins Bertils hand vid en högtidlighet i Industrihuset på Storgatan i Stockholm.

DtK Percy Broomé fick medaljen för fem år sedan. Ingenjör Bager är därmed den andre inom LME som tilldelats denna förnämliga utmärkelse.

ERICOFON ...

Forts från 1:a sidan

York och kommer inom den närmaste tiden att turnera i Latinamerika samt därefter ingå i en permanent kollektion i ett nytt designcentrum i Buenos Aires.

Den har tidigare blivit uppmärksammas för sin avancerade formgivning, men platsen i "Museum of Modern Arts" kollektion är det första erkännandet att den unika telefonapparaten är en av detta århundrades främsta exempel på god industridesign.

PATENT REDAN 1941

I juni 1939 nåddes LME av rykten, att man i Tyskland arbetade med en telefonapparat av typen "stående telefon". LME:s egna idéer på en ny telefontyp tog därmed fart och 1941 patenterades en modell kallad ERICOFON av ingenjör Hugo Blomberg och formgivaren Ralph Lysell.

Det var en fungerande blå trämodell med hörtelefon, mikrofon, fingerskiva och klykkomkopplare. Övriga komponenter såsom transformator, kondensator och signalorgan fanns i en anslutningsdosa.

UNIFON MER INTRESSANT

Utvecklingsarbetet avstannade emellertid efter hand och i stället koncentrerades intresset till en liggande enstycksapparat, som gick under arbetsnamnet Unifon. Den kom dock aldrig längre än till modellstadiet.

Under 1948 organiserade Hugo Blomberg en utvecklingsavdelning (U) och där inrättades våren 1949 en grupp som tog upp arbetet med ERICOFON-apparaten. Ingenjör Gösta Thames, BO/G/AA, var gruppchef.

Ralph Lysell deltog en tid under 1949 i formgivningsarbetet. Någon acceptabel lösning nåddes inte, bl a berodde det på att enbart konventionella komponenter användes. Speciellt storleken på mikrofon och hörtelefon vållade bekymmer.



Modeller som visar utvecklingen av ERICOFON.

Sveriges Standardiseringskommission (SIS) utdelade sina första guldmedaljer 1947, då SIS fyllde 25 år. Kungen har fastställt statuten för medaljen som utdelas vart femte år till högst tio svenska medborgare. Medaljen är av guld i ungefär åttonde storleken och har kungens bild på ena sidan och SIS-märket och bl a orden "För utmärkt förtjänst" på andra sidan. Den bärs till högtidsdräkt på bröstet i svart band med yttre ränder i mörkgrön färg.

"Rolf Bager medverkar sedan 25 år aktivt i nationellt och internationellt standardiseringsarbete inom området storheter, måttenheter, symboler och bokstavsbeaktningar. Han har därvid genom konsekvens och saklighet samt teoretisk kunnskap gjort svensk standardisering stora tjänster inte minst inom International Electrotechnical Commission (Bager är ordf i en teknisk kommitté inom kommissionen)", utgjorde en del av motiveringen för hans utmärkelse.

□ ANTALET INVANDRARE under de tre första kvartalen 1972 uppgick till 21 000 — en minskning med 11 000 jämfört med motsvarande tid 1971. Mest minskade medborgare från Finland, Jugoslavien och Grekland.

MARKNADSFÖRING 1956

Den första specialtillverkade komponenten som blev klar var hörtelefonen. En fungerande modell togs fram under 1950 av i första hand Hugo Blomberg, Gösta Thames och ingenjör Helge Lindström. Blomberg lämnade under året chefskapet för avdelning U — och därmed också ERICOFON-projektet — för att bli VD för Svenska Radio AB (SRA).

Arbetet med komponenterna fortskred som slutligen resulterade i att alla komponenter fick plats i den slutgiltiga modellen.

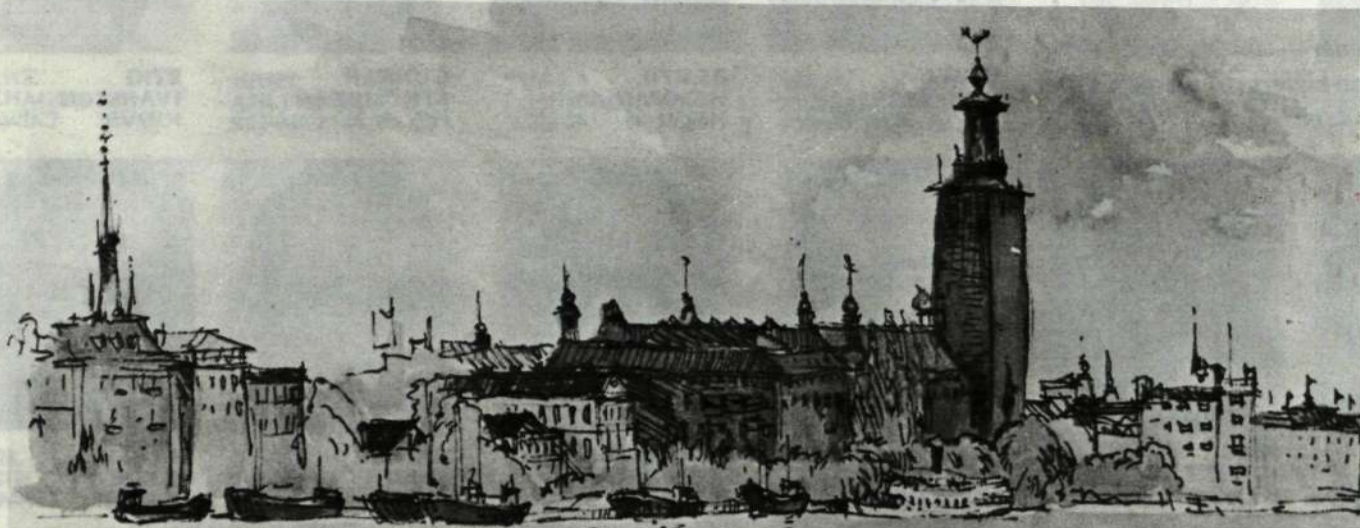
Den första av experimentverktyg tillverkade exemplaret överlämnades till televerket vid dess 100-årsjubileum den 1 november 1953. Käpan var formgiven av Gösta Thames. Hans namn återfinns på samtliga formgivningspatent.

Tre år senare, 1956, introducerades ERICOFON på marknaden och sedan dess har över två miljoner exemplar tillverkats.

Produktionen sker dels vid vår fabrik i Karlskrona dels i USA.

Ericsson
LME

GULD och BRONS 1972



Stockholms Stadshus sett från sjösidan. Bilden är tecknad av Jan Lundqvist.

Högtidligt och trivsamt i Stockholms Stadshus

Utdelningen av guldmedaljerna (i miniatyr), guldklor av märket Certina för herrarna och guldarmband för damerna samt 1 000 kronor inlagda i en plånbok (med bifogad lapp från skattemyndigheten som tackade för 500 kronor) skedde i vanlig ordning i Stockholms Stadshus Blå Hall med middag efteråt i Gyllene Salen.

Antalet medaljörer uppgick till 95, därav 21 damer. Under de 29 år hederstecknet delats ut har 1 673 män och kvinnor ärats för lång och trogen tjänst hos Ericssonkoncernen.

VD Björn Lundvall hälsade gästerna välkomna till guldfesten innan utdelningen förrättades av LME:s styrelseordförande dr Marcus Wallenberg, koncernens VD Björn Lundvall, fru Blanche Söderman (maka till styrelseledamot dr Wilhelm Söderman) samt fru Patricia Lundvall.

Tekn dr Christian Jacobaeus, LME/TD, ropade ut namnen på årets män och kvinnor och vid bordet med medaljer, klockor, armband och plånböcker såg LME/Pu Gerd Görslin och LME/RA Ulla Akerhielm liksom förra året till att alla korrekt fick vad de skulle ha.

En läcker rensadel utgjorde huvudrätten vid middagen i Gyllene Salen. Den lilla finessen med ett levande ljus på varje bit glasstårta observerades och kommenterades.

Menyn upptog i övrigt laxrullad med sparris och pepparrotsgräddor samt oxsvanssoppa. Viner: Palido Ligero och Chateau Plaisance 1966.

LME:s personaldirektör Nils Svensson hälsade alla välkomna till bords och innan rensadeln med tillbehör avnjöts talade dr Wallenberg om LME och veteranernas värdefulla insatser för företagets framgång och fortbestånd. Vid desserten tackade förrådsförvaltare Edwin Wedberg, SKV/VgC, som representant för guldmedaljörerna dels för maten och dagens utmärkelser dels för många angenäma men också jobbiga år hos Ericssonkoncernen.

Visor på rim om de 95 sjöngs unisont och när inte de tonerna steg mot det gyllene taket lyssnade nära 400 måltidsgäster på LME-orkestern under ledning av LME/Vav Eric Malmbergs ledning.

Lite mer riviga rytmer blev det något senare när vårt storband förnöjde de många dansanta paren tills långt efter midnatt.

Bronsplakettrekord

Antalet bronsplaketter — som ju utdelas efter 25 års tjänst — uppgår till 285 och det är sex fler än förra året. Sedan starten 1941 har 3 372 förtjänsttecken delats ut samt en hel del pengar. Under de tre senaste åren har "25-åringarna" erhållit 750 kronor — Sträng tar tyvärr 250. Innan dess låg beloppet på 500 kronor.

Utdelningen skedde den 19 och 20 december med middag andra dagen i LME/HF:s matsalar. VD Björn Lundvall samt DK Nils Svensson gick liksom under tidigare år runt till arbetsplatserna och överlämnade plaketterna. En härold förkunnade med en trumpetssignal att VD och DK var i antågande.



Gyllene Salen i Stadshuset. Mosaik av Einar Forseth.

GULD

Den längsta anställningstiden av årets samtliga 95 guldmedaljörer har avsynare Gösta Karlsson på LME/HF/Vt 363 med 43 år och sju månader.

— Det var 1929 som jag började på LME. Jag var 14 år gammal och kom till avdelning 01, där man arbetade med 500-väljaren, berättar Karlsson.

— Till en början var jag springpojke, men så småningom lärde jag mig svarvning och fräsning.

— Rent yrkesmässigt har jag gillat mitt jobb. Men det var trivsammare förr. Alla kände alla. Nu är det mera stress och buller, säger Gösta.

Under sin tid på LME har han

varit fackligt aktiv bl a som kommitterad och uppördsman i verkstadsklubben.

För 38 år och sex månader sedan kom fru Gunhild Söderberg — numera SKV/Ea — till LME-koncernen. Därmed har hon den längsta anställningstiden bland de kvinnliga guldmedaljörerna. Det var 1934 som hon anställdes på Alfa i Sundbyberg.

— Men 1947 flyttade jag över till Sieverts Kabelverk i Sundbyberg. Och sedan dess har jag stannat kvar på ekonomiafdelningen, omtalar fru Söderberg.

— Att jag varit här så länge är ju ett tecken på att jag trivs med mitt arbete, tillägger hon.

BRONS

Äldst till åldern bland årets 285 bronsmedaljörer är fru Linnéa Widlund på LME/HF/B. Hon fyllde 70 år i somras.

Hennes motpol på den manliga sidan är ingenjör Stig Baggström på ritkontoret ute hos RIFA i Bollmora. Baggström är yngst av de manliga bronsmedaljörerna med 40 år på nacken.

— Direkt efter skolan började jag på Ermi i Ulvsunda på borravdelningen. Sedan blev det Ermis lärlingsskola och den finmekaniska avdelningen. Jag pluggade vidare och kom som ingenjör till ritkontoret i mitten av 50-talet, avslöjar Baggström.

1957 kom han över till Svenska Elektronrör, numera RIFA.

GULD 72

Medaljörerna — 74 herrar och 21 damer — är placerade efter tjänstetid. Hur lång den är framgår av siffergrupperna i hunden porträtten. Antal år och månader anges.



GÖSTA KARLSSON
HF/Vt 363 43—07



BERTIL HAMMARLUND
HF/Vt 06 42—05



GUNNAR STRÖMBERG
HF/Vt 36 41—11



STIG IVARSSON
KV/Vft 41—03



RUNE LUNDGREN
ÖS/VbC 40—05



PER-ARNE FORSBERG
SRA/Pgp 40—04



NILS IDNERT
KV/Vpm 39—11



BIRGER JOHANSSON
SKV/K/Vt 18 39—10



BERTIL ROSENSTRÖM
SKV/K/Vp 39—06



GUNNAR SUNDIN
SRA/Pim 39—03



BERTIL LINDÉN
SRA/Vii 38—06



GUNHILD SÖDERBERG
SKV/Ea 38—06



GRETA PALMGREN
SRA/PCs 38—04



INGRID SVANTESSON
SKV/Kx 38—01



BÖRJE ERIKSSON
HF/Vt 15 38—00



SVEN JANSSON
KVpa 37—11



BO SYLVANDER
SRA/VbA 37—09



MARGARETA ENGSTRÖM
HF/Vt 39 37—08



IVAR CARLSSON
HF/Vt 11 37—06



SVEN LUNDQVIST
V/Bt 37—06



STURE EKWALL
X/Ae 37—06



GUSTAV PETTERSSON
HF/Vt 16 37—05



JOHN MOBERG
SKV/K/FNvC 37—02



BERNHARD HELLRON
TVpkC 37—00



KARL NEIJ
GV/Vp 36—10



LARS HAGBERG
X/lu 36—10



EVERT CARLSSON
SKV/K/Vp 36—09



EDWIN WEDBERG
SKV/K/VgC 36—09



SUNE LUNDQVIST
Uei 36—09



KAI MIRLAS
SRA/Vt 04 36—08



GUNBORG HUSA
TV/Vt 741 36—08



GUNNAR HOLMBERG
KV/Tu 36—08



MALTE BJÖRKLUND
Pkb 36—08



RAGNAR APPELQVIST
HF/Vt 11 36—08



SIXTEN GUSTAVSSON
TVkC 36—07



FRANS CUNELIUS
Fap 36—02



TOR RUBIN
FotC 36—02



LINNÉA ERICSSON
X/Kgf 36—02



KARL-GUSTAF HANSSON
X/IC 36—00



BENGT MODIGH
HLC 35—10



GUNNAR HÄLLGREN
Xpb 35—10



ALF ALMGREN
T/KrbC 35—10



OSKAR JOHANSSON
SKV/L/Fel 35—10



FOLKE OHLSSON
GV/Vt 564 35—08



LENNART LINDSTRÖM
MI/Ob 35—07



OWE SUNDÉN
G/FA 35—07



FÖLKE
STEHAGER
HF/Vt 27 35-06



HANS
AHLINDER
SÖ/Vt 67 35-06



TURE
LUNDGREN
Omk 35-06



MAJA
KARLSSON
HF/Vt 37 35-06



WERNER
SÖDERMAN
HF/Vt 06 35-05



ERIK
PERSSON
V/P 35-05



ARNE
LUNDBERG
X/Roh 35-04



KARL
ROSIN
HF/Vt 13 35-04



TORE
RYBERG
Rv 35-04



WALDEMAR
BEKKEVOLD
X/Gdl 35-03



THORSTEN
LANGE
MI/VC 35-02



GEORG
BAUDOU
SRA/Py 35-02



ALVAR
JONSSON
SRA/Vt 01 34-11



MAY
BLOMQUIST
RIF/Eva 34-10



HUGO
STAFSTRÖM
IF/Vt 363 34-09



KURT
ANDERSSON
SRA/Pim 34-09



OSKAR
NILSSON
SKV/K/Vt 29 34-05



TORE
BORGSTRÖM
RIF/Br 34-04



CURT
BORG
SRA/Rs 34-04



GUNNAR
GUSTAVSSON
X/Kih 34-04



HANS
ROSENDAHL
SRA/Vba 34-02



ELOF
EDÉN
G/Aks 34-02



GÖSTA
CARLSSON
Uei 34-01



GILLIS
BERGLUND
SKV/K/KI 33-11



HENNING
ERIKSSON
HF/Vt 37 33-11



MAJKEN
NILSSON
Ved 33-11



ELSA
NILSSON
V/P 33-11



STURE
HJELM
LMS/HK/MkC 33-07



MARGIT
NYBERG
X/lps 33-06



WILHELM
OLSSON
HF/Vt 60 33-05



ESTER
ÅSTRÖM
HF/Vt 11 33-05



MILDA
KARLSSON
TV/Vt 744 33-01



KARIN
LINDER
Dh/Amf 32-08



GUNNAR
JONSSON
HF/Vt 15 32-07



KARL GUSTAV
HANSSON
HF/Vt 16 32-03



THORSTEN
BYSTEDT
X/lxf 32-00



ELISABETH
EK
HF/B 31-10



GUNNAR
EKHÖLM
SKV/K/Tu 31-09



KRISTINA
SKOGNÄS
SKV/K/Fo 31-09



GUNHILD (GUNNEL)
ERICSSON
X/Nmp 31-06



ALFRED
CARLSSON
SRA/Vt 15 31-00



ARNE
FAGERMAN
Xr 30-11



MARGARETA
STENHÖLM
KVarv 30-11



DAGMAR
ÖFVERLUND
Drja 30-10



ANNA
BJÖRN
LMS/HK/Ebb 30-08



ERIC
PETTERSSON
SKV/Malmö 30-06



TAGE
BERGSTRÖM
Dh/Amd 30-06



IRIS
LUNDIN
Fap 30-06



GÖSTA
ÖSTLUND
SKV/Av 30-01

BRONS 72

Förteckningen upptar namnen på samtliga 285 LME bronsplakettörer. Årtalet vid namnet anger anställningsår. Först nämns anställda hos dotterbolagen, därefter följer verkstadssidans "25-åringar" samt sist tjänstemännen.

BAGGSTRÖM STIG RIFA/BO 1947
 KJELLBING STIG RIFA/BO "
 ORDELL ROLF RIFA/BR "
 SÖDER ANNA-LISA RIFA/BR "
 PERSSON EMERY RIFA/BR 1946
 WARRING STIG TRX 1947
 EIMAN SVEN LMS/RS "
 HOLMER PAUL LMS/RS "
 HERRMANN KNUT LMS/RÖ "
 HANSSON GÖTE LMS/RV 1941
 ISAKSSON EVA LMS/HK 1946
 KRAMER KJELL LMS/RS 1947
 LELLY STEN LMS/RÖ 1939
 LÖVSTRÖM HANS LMS/RÖ 1947
 NETTERYD LENNART LMS/RÖ "
 VAN ROOY ERIC LMS/HK "
 SKOOG GÖSTA LMS/RÖ 1941
 SWARTZ OLLE LMS/HK 1947
 SLÄTTBERG BENGT LMS/RV 1944
 ZETTERLUND SVEN LMS/RÖ 1947

KARLSSON K TAGE CL/Vt 395 "

ANDERSSON A HUGO GV/Vt 566 "
 BRENNING DAGNY GV/Vt 562 "
 ERICSSON EVERT GV/Vt 562 "
 FALKENSTEDT NILS GV/Vt 566 "
 GRÖNMAN GUNNAR GV/Vt 562 "
 HELDRING GUNNAR GV/Vt 569 1946
 JANNESON GUNNAR GV/Vp 1947
 JOHANSSON NILS GV/Vt 566 "
 LISSBECK SIGMUNT GV/Vt 565 1948
 NILSSON AGNE GV/Vbv 1947
 NORRMAN EBBA GV/Vp "
 SANDHED STURE GV/Vt 568 "
 SJÖMAN EDVIN GV/Vt 569 "

ANDERSSON B ÅKE HF/Vt 22 "
 ANDERSSON E FOLKE HF/Vt 39 "
 ALROS EDVIN HF/Vt 39 "
 ANGERUD HUGO HF/Vt 363 "
 BERGH K GUNNAR HF/Vt 13 "
 BLOM STIG HF/Vt 27 "
 BOSTRÖM TAGE HF/Vt 33 "
 BOKLIDEN RUNE HF/V/Ks "
 BRAMSTEN STEN HF/V/P "
 DAHLBERG KARL-G HF/Vt 80 1946
 EGNELL GÖSTA HF/Vt 07 "
 ERIKSSON SUNE HF/Vt 27 1947
 FIGREN GUNNAR HF/Vt 07 "
 FREDRIKSSON TAGE HF/Vt 25 1946
 GEHLIN GEORG HF/Vt 01 1947
 GUNNARSSON GUNNAR HF/Vt 66 "
 GUSTAVSSON GÖSTA HF/Vt 66 "
 GRINBERG ARTUR HF/Vt 27 "
 GÖTH SVENNING HF/Vt 13 "
 HELLBERG LENNART HF/Vt 17 1946
 HERNLAD SVEN HF/Vt 15 1947
 HOLMSTRÖM LISA HF/Vt 36 1946
 HÄRDIN HOLGER HF/Vt 18 1947
 JEREM MARIE HF/Vt 39 1948
 JOANDI ANNA HF/Vt 17 "
 JOHANSSON HENNING HF/Vt 16 1947
 JÖNSSON ARTUR HF/Vkp 1946
 KARLSSON JOHN HF/Vt 11 "
 KEREM ANTS HF/Vt 16 1947
 LARNEFELDT NILS HF/Vt 07 "
 LUNDQUIST RUNE HF/Vt 21 1946
 MISINS BRUNO VH/V/Kp 1947
 MÖLLER ADOLF HF/Vt 15 "
 NÄSHOLM OLOV HF/Vt 19 "
 OHLSSON GEORG HF/V/Kt "
 PERSSON SIGNE HF/V/P "
 PETERSSON KARL HF/Vt 16 1948
 POULSEN PETER HF/Vt 18 1947
 PÄRN ADELE HF/Vt 363 1946
 SAUSINS AUGUSTS HF/Vt 39 1947
 SEFFERS ALIDE HF/Vt 363 "
 SJÖDIN YNGVE HF/Vt 39 "
 SPEEK JOHANNA HF/Vt 39 "
 STAFF KLARA HF/Vt 39 "
 STAFSTRÖM VERA HF/V/P 1942
 SVENSSON K E GUNNAR HF/Vt 15 "
 SVENSSON SVEN E HF/Vt 19 "
 TENGA VIRGO HF/Vt 36 "
 TYLEBO KRISTINA HF/Vt 36 "
 TÖRNBERG AINA HF/Vt 363 1944
 WESTERLUND LENNART HF/V/Ba 1948
 ÅKERMAN STURE HF/Vt 19 1947
 TIITUS BERNHARD HF/Vt 19 "
 AXELSSON K AXEL HF/Vt 19 "
 ÅGREN ERIK R HF/Vt 19 "

ANDERSSON AXEL KA/K 983 1947
 ANDERSSON RUNE KA/Vt 07 "
 ANDERSSON SVEN KA/Vt 963 "
 ANDERSSON SIWE KA/Ei "
 BERGSTRÖM OLLE KA/Kt "
 BJÖRKMAN SIGNE KA/Vt 958 "
 BOMAN BRAGE KA/Vt 953 "
 BRIMSTEDT GÖTE KA/Vt 942 "
 FEHRM GÖSTA KA/EA "
 GUSTAVSSON HARRIET KA/Vt 958 "
 JOHANSSON GÖSTA KA/Vt 55 "
 JOHANSSON ASSAR KA/Vt 941 "
 KARLSSON ARVID KA/Vt 953 "
 LARSSON KNUT KA/Vt 59 "
 LINDÉN ASTA KA/Vt 958 "
 MILSTEN PERCY KA/Vt/m "
 NILSSON HARALD KA/Vt 11 "
 NILSSON BÖRJE KA/K 984 "
 PERSSON GUNNAR KA/K 986 "
 PETERSSON GÖTE KA/K 983 "
 PETERSSON NILS-G KA/Vba "
 PETERSSON MAJKEN KA/Vt 957 "
 PETERSSON INGEGÄRD KA/Vt 959 "
 PETERSSON GUNNAR KA/Vt 954 "
 RAMBERG BIRGER KA/F 930 "
 REDSKOG INGA KA/Vt 958 "
 ROMBERG VALTER KA/Ek "
 STENBERG PER-OLOV KA/Vbau "
 SVENSSON SVEN KA/Vt 54 "
 SVENSSON UNO KA/Vt 19 "
 SJÖSTRAND GÖTHE KA/Kt "
 STENSTRÖM ROLF KA/Vt 958 "
 ÖSTERSTRÖM ERIC KA/Vt 54 "

ANDERSSON MÄRTA KH/Vt 55 "
 ANDERSSON AGDA KH/Vt 381 "
 AXLUND VIOLA KH/Vt 52 "
 ANDERSSON JOHN KH/Vt 52 "
 ERIKSSON LENNART KH/Vt 50 "
 ERIKSSON GÖTE KH/Vkt "
 JOHANSSON EINAR KH/Vkt "
 JOHANSSON NELLY KH/Vt 381 "
 JOHANSSON ASTRID KH/Vt 52 "
 CAMPBELL BO KH/Vt 42 "
 KEMPINSKY ERIC KH/Vba "
 LARSSON SVEN KH/Vkk "
 LUNDQVIST TORE KH/Vt 42 "
 LARSSON MÄRTA KH/Vt 381 "
 MELVINSSON PER KH/Vt 54 "
 MOBERG LARS KH/Vt 386 "
 NILSSON RUNE KH/Vt 51 "
 OHLSON JOHN KH/Vt 58 "
 OJASTE MAIMU KH/Vt 54 "
 SANDBERG MARY KH/Vt 52 "
 ÅHLÉN EVALD KH/Vt 57 "
 ÅBERG ELSA KH/Vt 381 "
 ÅSTRÖM ERIC KH/Vt 51 "
 ÖSTBERG MÄRTA KH/Vt 381 "

ANDERSSON INGEMAR SÖ/Vbv 1946
 ANDERSSON STIG SÖ/Vt 67 1947
 ERIKSSON TORE SÖ/Vt 64 "
 GUSTAVSSON PER SÖ/Vt 67 "
 HEDBERG TORE SÖ/DO "
 JANSSON SIGNAR SÖ/Vt 67 "
 NORDSTRÖM GÖSTA SÖ/Vt 67 "
 NYRÉN MARGIT SÖ/Vt 67 "
 OLSSON MELKER SÖ/Vt 64 "
 OLSSON SEVED SÖ/Vt 64 "
 PERSSON KNUT SÖ/Vt 64 "
 REHNBERG KARL-ERIK SÖ/K 71 "
 SKJUTARE BERNT SÖ/EC "
 WALLIN INGRID SÖ/Ea "
 VIDLUND BIRGITTA SÖ/Vt 67 "
 WALLIN BERTIL SÖ/Vt 67 "
 LÖF ERIK SÖ/Vt 62 "

ANDERSSON K MARTIN TN/TV/Vt 765 "
 ANDERSSON NILS TN/TV/Vt 741 "
 AXELSSON BERTIL TN/TV/Vt 788 "
 BRODD JAN TN/TV/Vks 1945
 BÄCKLUND BERTIL TN/TV/Vt 742 1944
 EIKENFELDT STIG TN/TV/Vpl 1947
 ERIKSSON LILLY TN/TV/Vt 748 1944
 EREVILL ARNOLD TN/TV/Vt 769 1947
 ERNSTSON ARTHUR TN/TV/Vks 1948
 GELIUS BÖRJE TN/TV/Vt 741 1947
 HÄRDIN HELMER TN/TV/Vt 742 "
 LJUNG HARRY TN/TV/Vts "
 NYSTRÖM BERTIL TN/TV/Vki "
 WIESELGREN ALF TN/TV/Vt 742 "
 WODSTEN CHARLES TN/TV/Vr "

ANDERSSON HELGE ÅL/KV/Vt 344 "
 CHRZASZCZ MARIAN ÅL/KV/Vt 343 "
 JALG ALFRED ÅL/KV/Vt 323 "
 GUSTAVSSON EVERT ÅL/KV/Vpl "

JOHANSSON TORE ÅL/KV/Vu 1947
 LIND VERA ÅL/KV/Ev "
 MATTSSON GÖSTA ÅL/KVC "
 NILSSON JAN-ERIK ÅL/KV/TkC "
 PETERSSON IDON ÅL/KV/VIC "
 PÄRLEMYR GREGOR ÅL/KV/Vt 48 "
 RICHARDSSON BERTIL ÅL/KV/Vt 38 1946
 SCHEELE KERSTIN ÅL/KV/Vp 1947
 SKOGLUND RIGMOR ÅL/KV/Kks 1945
 SVENSSON SVEA ÅL/KV/Vt 332 1948
 SVENSSON ARVID ÅL/KV/Kks 1946
 THORSSON KARL-ARNE ÅL/KV/Tu 1947
 THUNBERG MARGARETA ÅL/KV/FIs "
 FÄRGREN RUNE ÅL/KV/Vi "

WIDLUND LINNÉA HF/B 1927
 FLODIN INGRID HF/Cs 1948
 LIND ASTA HF/Ci 1947
 SVENSSON NILS HF/DK "
 GRYNER HANS HF/Drr "
 LINDQVIST BÖRJE HF/Dpu 1938
 FREDRIKSSON WALTER ÅR/Dpigr 1947
 ESTBERGER LARS HF/Df "
 HENRIKSSON VALDEMAR HF/Df 1942
 LÖNNSTRÖM SVEN HF/DfF 1947
 MÖRE OSKAR HF/DptB 1948
 SJÖBERG ERIK HF/DptB 1947
 STRANNEBY GUN HF/Deu "
 BOSTRÖM NILS TN/Dh/Amb 1946
 ERME ROLF TN/Dh/Amd 1947
 WESTBOM GÖTE ÅG/Dh/Air 1946
 GERSSON JOSEF VH 36/Fps 1947
 LINDELL SUNE VH 36/Fme 1942
 OLSSON MAJ VH 36/Fal 1947
 TEGENFELDT ROLF VH 36/Fe "
 TÖRNSTRÖM MARGARETA TN/lv "
 ALMGREN ALICE HF/Ks "
 HOLMGREN MAY ÅG/Len "
 PETERSSON SVEN-ERIK ÅG/Lo "
 ERIKSSON RICKARD HF/Map "
 NORDSTRÖM RUDOLF HF/Mev 1948
 CARLSSON HELGE GF/Nra 1947
 JOHANSSON GUNNAR VH/Uer "
 PERSSON RUNE VH/Uei "
 WAGENBERG ALBERT VH/Uep "
 CARLSON L GUSTAF VH/MI/Bjn "
 DANIELSSON CARL-ERIK VH/MI/BgA "
 JARTEGEN GULLI VH/MI/Bmd 1946
 LARSSON GEORG VH/MI/Bpo 1947
 PRIUHKA ARNOLD VH/MI/BmdC "
 WICKMAN RUDOLF VH/MI/BeaC "
 MÖLLERSKOG LENNART BO/GokC 1944
 ELDBLOM HANS BO/Gpb 1945
 AHLBERG NILS BO/G/Arg 1947
 FUNKE ÅKE BO/G/FlmC "
 JAGFELDT ÅKE BO/G/FibC "
 MELIN CURT BO/G/FgA 1946
 CLEMENTZ BO BO/G/XopC 1947
 LUNDSTRÖM RUNE BO/G/XknC "
 ÅKESSON NILS-ÅKE BO/G/XA "
 CALDINGER WANDA TN/T/Foe "
 EK NILS TN/T/FmpC 1946
 GEZELIUS ARNE TN/T/FamC 1947
 HILLESÖY HARALD TN/T/Fe "
 KROGH BERTIL TN/T/Fak "
 MAGNUSSON GEORG TN/T/FmeC "
 ÅBOM SVEA TN/T/Fre 1945
 LARSSON LARS-ERIK TN/T/Seb 1943
 BERGMAN ARNE TN/T/KtaC 1947
 BOKLIDEN HUGO TN/T/KiC "
 GUSTAFSSON CARL-J TN/T/Kbb 1945
 JURKEN SYLVIA TN/T/Krr 1947
 LAIKRE ELTOR TN/T/Kbb "
 LUNDIN ÅKE TN/T/Kif 1946
 VATSEL ARMAND TN/T/KdK 1948
 WESTERMAN ROLF TN/T/Krx 1947
 ZALITIS HERBERTS TN/T/Kbd "
 AGEDAL ERIK HF/Xr "
 ALLERDAHL HOLGER HF/XeC 1944
 THURENIUS ÅKE HF/X/Akb 1947
 KATZENSTEIN GÜNTER HF/X/Btu "
 JACULEWICZ JADWIGA HF/X/Bge "
 ÖSTERLUND ELISE HF/X/BgeC 1936
 BILLOW OLOW TN/X/Go 1947
 BLOM TURE HF/X/Gn "
 JAWERTH TORSTEN TN/X/Gx "
 SJÖDIN ANDERS TN/X/Gx "
 OSKARSSON IVAN PR/X/Hpl "
 WIHNBLAD CARIN PR/X/Hka "
 BURÉN KURT-ARNE PJ/X/lu "
 ERIKSSON CARL-OTTO PJ/X/lur "
 KALLDIN PER-BIRGER PJ/X/IA "
 HILLDOFF LENNART HF/X/Lnd "
 ROSELL LENNART HF/X/LbeC "
 JOHANSSON HENRIK HF/X/OnC "
 JONASSON TORE HF/X/RK 1947
 LARSSON HOLGER HF/X/Ror "
 SVENSSON BERTIL HF/X/Rmg "
 EDSTRÖM NILS HF/X/SxT "
 THEMNER NILS-GÖRAN HF/X/Sxf "
 AVSAN OLEG TN/X/TfJC 1946
 EDIN RUNE PR/X/VIC 1947
 ENGSTRÖM ANNIE HF/X/Yd "
 RYNELL GERD HF/X/YdC "

Telekabel visar sina anläggningar

Telekabeldivisionen har under oktober och november bjudit sina anställda på sk familjevisningar av anläggningarna i Älvsjö, Hudiksvall och Piteå.

I Hudiksvall kom omkring 700 och i Älvsjö drygt 300 anställda med släkt och vänner till visningarna.

I Piteå såg drygt 30 verkstaden under en visning en torsdagseftermiddag.

Älvsjöanläggningen hade sin fjärde visning genom tiderna, senaste var 1966.

I det strålande vädret sökte sig drygt 300 människor till ÄL för att se vad far, mor, släkt och vänner egentligen jobbade med. De som valde att gå runt "slingan" på 16 stationer fick en jobbig promenad på nära två timmar. Inte undra på att åtgången på läsk, öl, te och kaffe och de läckra smörgåsarna (bl a en med mängder av råkor) hade strykande åtgång.

Ingenjör Stig Järveå, chef för tidsstudieavdelningen, och personalchefen Tore Rännefors tillhörde organisationsledningen som till förfogande hade drygt 50 ciceroner. På verkstaden jobbade ca 25 anställda med produktionen enbart för visningens skull.

KONTAKTEN träffade många pensionärer som passade på att återuppliva bekantskapen med sin gamla arbetsplats. Det var kämpan Sven Almqvist, 80 år den 7 november i år, och f d chef för kabeltillverkningen. Han jobbade hela 49 år hos LM. — Det har kommit mycket plast inom tillverkningen. Pappersisoleringen och blyet i kablarna försvinner alltmer, konstaterade bl a denne vitale man.

Med sig på rundvandringen hade han sin efterträdare som chef för tillverkningen, Gustaf Persson

Anna-Lisa Almström, pensionär sedan 1968, och pigga Ingeborg Ekström, född 1899 (silverplakett 1969), och i tjänst så sent som under september i år, såg ut att ha trevligt tillsammans att döma av deras glada miner och ivriga pratande.

Bertil Jansson, 47 år hos LM, och nybliven pensionär, fanns på plats liksom Erik "Per-Albin" Karlsson, bl a känd för fina insatser inom nämndarbetet.

Och populäre chefen för Telekabeldivisionen Gösta Mattsson såg man lite varstans samtalande med nuvarande och f d anställda och deras anhöriga.

— Allt har fungerat mycket bra. Vi hade nog räknat med något större anslutning, men det är kanske det fina vädret som lockat ut folk i skog och mark i stället, sa personalchef Rännefors till KONTAKTEN. Klockan hade då blivit 14 och de sista besökarna lämnade fabriken.

Sista söndagen i oktober bjöd Hudiksvallsfabriken på en familjedag för de 450 anställda med släkt och vänner. Omkring 700,

Forts. på sid. 11
600689/3



KVC Gösta Mattsson samtalar med nyblivne pensionären Erik "Per-Albin" Karlsson och hans fru Birgit. — Vi är gamla bekanta, sa KVC till KONTAKTEN och slog sig ned för en pratstund hos de två.



Förman Bertil Richardsson på Vt 38 visar besökarna kabelverkets största maskin som sammanför många mindre kardeler (kablar) till en enda stor. En del av den imponerande trumman — som roterar under sammanföringen — ses t h.



Minnen och annat kring en öl och en macka... Från höger ses f d chefen för kabeltillverkningen Sven Almqvist, 80 år den 7 nov -72 och med 49 LM-år bakom sig; KV:s "allt-i-allo" Hans Kristersson, Vb, har några månader kvar till pensioneringen efter 44 år hos LM; Bertil Jansson, nyligen pensionerad efter 44 LME-år; SIF-ordf Bengt Retsler, Ft, började hos Kabelverket 1961; Gerhard Ericsson, hos KV i 30 år, är en av SIF-klubbens grundare inom KV; nuvarande chefen för kabeltillverkningen Gustaf Persson.



Inte mindre än 700 personer besåg anläggningarna i Hudiksvall den 29 oktober. Här demonstrerar förman Folke Rosengren en kablingsmaskin.

Ny litteratur

"VÅRA SOCIALA FÖRMÅNER" har utkommit för 19:e året i följd. Den 68-sidiga skriften ger en lätthanterlig översikt av de flesta svenska sociala rättigheterna — från moderskapshjälp och barnbidrag till ATP och efterlevandepension.

Boken innehåller bl a aktuella siffror rörande folkpension och andra förmåner, vilkas belopp grundar sig på det nya basbeloppets storlek för oktober 1972. Dessutom regler för barnfamiljer, de ändrade avgifterna vid anlitande av offentliganställd läkare fr o m januari 1973 m m. TRYGG-HANSA har gett ut skriften.

"VARFÖR SKA NÄRINGSLIVET INFORMERA" och "VART TOG PENGARNA VÄGEN" heter de första numren i en informationsserie om ekonomi, näringsliv och arbetsmarknad som Svenska Arbetsgivareföreningen (SAF) håller på att ge ut.

I det första numret presenteras bl a en ny SIFO-undersökning som visar att en bred majoritet anser att de privata företagen borde ges ett bättre klimat att arbeta i.

Nummer 2 om vart våra pengar tog vägen ger intressanta besked om varför t ex löneökningarna under 1971 förvandlades till obetydigheter och i många fall gav försämrat inkomstläge. Häftena får man gratis hos SAF:s trycksaks Expedition.

"BILDER UR SVENSK TELEHISTORIA" av Einar Malmgren är utgiven av televerkets informationssektion och ingår i bokserien "Teleböckerna". För en initierad LM-are känns innehållet kanske något "televinklat" inom vissa avsnitt. Pris inkl moms: 29:50 häftad, 41:50 inbunden.

"SÄTT OCH VETT I TELEFON" — en handbok författad av säljkonstul Börje Lindberg — innehåller bl a ett stort antal exempel på olika situationer som inträffar i samband med telefonering främst inom arbetslivet. Hur man bäst skall klara dessa ger boken besked om. Mycket verkar oenkligen rätt självklart och välkänt. Ett och annat nytt och krytt kan dock vaskas fram. Kostnaden är 34:— + moms. Rekvisition görs hos AB Säljkonstul i Stockholm.

Specialpriser på tekniska skrifter

Följande tidskrifter från Ingenjörsläroverket har LME specialpriser på:

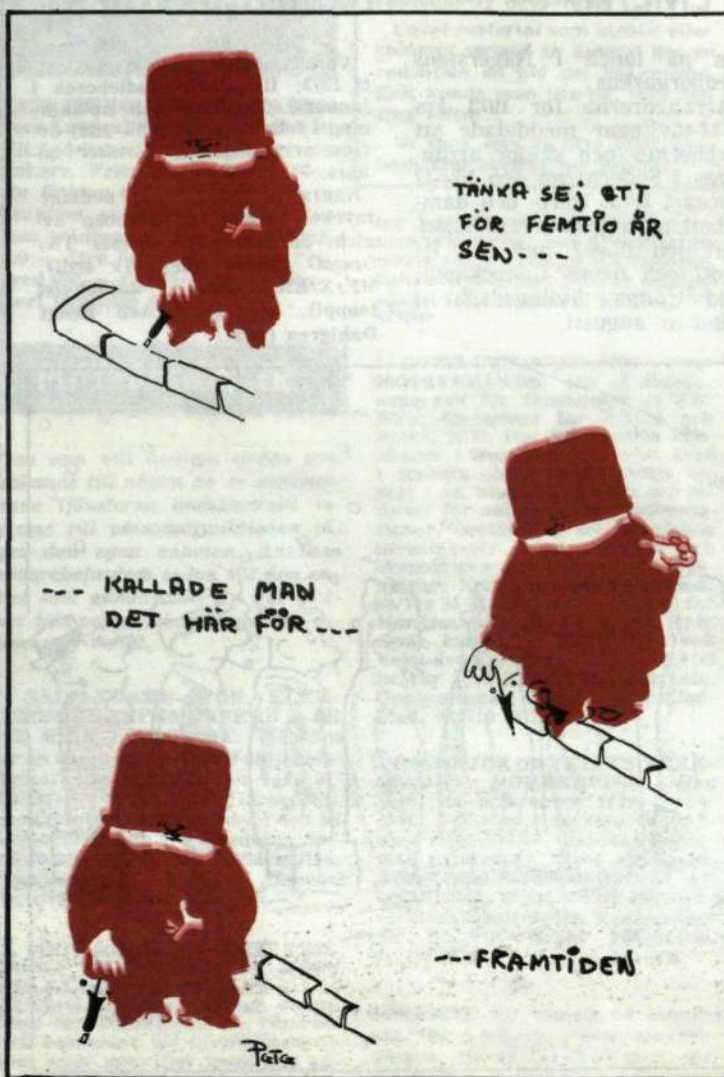
- teknisk tidskrift: 20nr/år, ord pris 89, LME:s 74 kronor
- ny teknik: 42 nr/år, ord pris 65, LME:s 50 kronor
- elteknik med aktuell elektronik: 10 nr/år, ord pris 69, LME:s 40 kronor
- kemisk tidskrift: 10 nr/år, ord pris 69, LME:s 54 kronor.

Samplenumeration på Teknisk tidskrift och Ny Teknik, LME:s pris 115 kronor.

Sänd in prenumerationsavgiften till Ingenjörsläroverket AB, Box 400 58, 103 42 STOCKHOLM. Ange på talongen: Specialerbjudande för LME-personal.

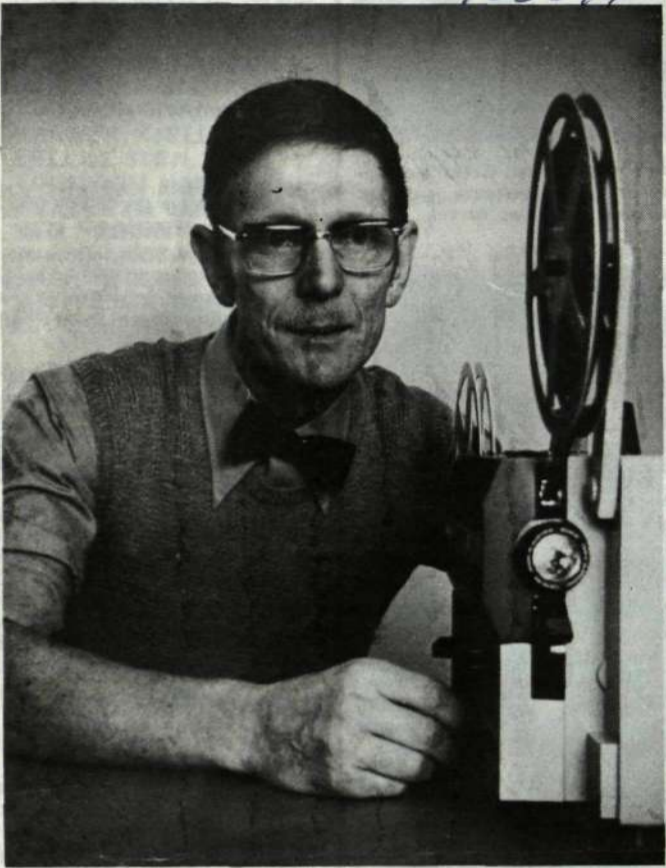
★

PERSONALTIDNINGARNA inom landet har inbjudits att delta i en tävling med temat "Vardag på jobbet". Arrangörer är tidningen Arbetsgivaren och Sveriges personaltidningsförening, SPT. KONTAKTEN har anmält sig.

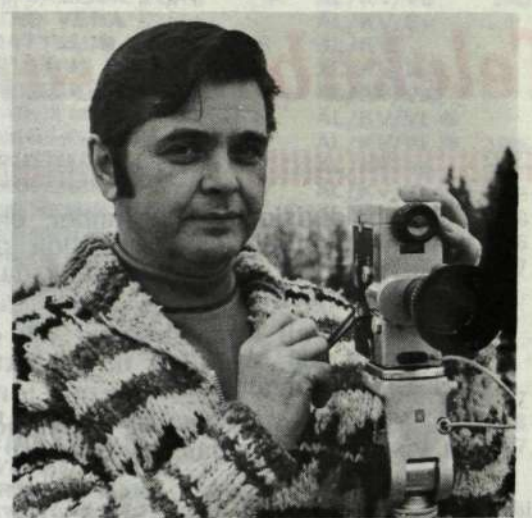


LME Smalfilmsklubb utlyste i samarbete med KONTAKTEN i våras en filmtävling för alla i koncernen på temat "Semester". De tre bästa filmerna har nu utsetts av en opartisk jury tillsatt av tävlingskommittén.

Karl-Evert Leijdstrom, HF/X/Ama. Fick juryns högsta sammanräknade poäng (53 av 60 möjliga) för filmen "Sommar" och därmed 1:a pris i smalfilmstävlingen.



Jerzy Janczak, HF/X/Adm. 2:a pris för filmen "Imperial Toledo". (48 poäng av 60 möjliga).



Erland Brandt, LMS/Rm/Asv. 3:e pris för filmen "Sikfiske" (45 poäng av 60 möjliga).

DEM GJORDE BÄSTA SEMESTERFILMEN?

Första pris (kassettbandspelare) gick till filmen "Sommar" som gjorts av Karl-Evert Leijdstrom, HF/X/Ama. Filmen berättar i underbara bilder om semester människor, djur och natur en sommardag på Öland.

Andra pris (transistorradio) fick en film på spanskt tema: "Imperial Toledo" av Jerzy Janczak, HF/X/Adm. Hans film skildrar på ett intressväckande sätt den gamla spanska kulturstaden Toledo,

en gång målaren El Grecos hemvist, sedd genom en turistande svenskas ögon.

Tredje pris (kikare) gick till filmen "Sikfiske" gjord av Erland Brandt, LMS/Rm/Asv (Västerås). En detaljrik skildring av ett par fritidsfiskare på novemberfiske i sjön Norra Hörken i Bergslagen.

Ett speciellt hedersnämmande fick filmen "Vår i Sevedskvarn". Tyvärr låg den litet vid sidan av tävlingsmot-

tot "semester" och kunde därför inte placera sig.

Men Kjell Töremo, LMS/Rm/Aiv (Västerås) har ändå juryns erkännande för en helt professionellt genomförd naturfilm.

Jury — som granskat filmerna utan att veta vilka som gjort dem — bestod av: Börje Holm, HF/RfC, Erik Hultgren, AR/KebC, Per Lénström, HF/RvC, Tore Ryberg, HF/Rv och Bo Seijmer HF/Dbe.

LME-företagens Idrottsförbund har hållit höstmöte på LME/HF

LME-företagens Idrottsförbund har hållit sitt årliga höstmöte i närvaro av 30 ombud från de olika LM-företagen i landet.

Mötet var denna gång förlagt till LME/HF och efter förhandlingarna fick deltagarna möjlighet till motion och bastu i motionsanläggningen på HF.

Supporterklubben bjöd se-

dan på lunch i Hägerstens medborgarhus.

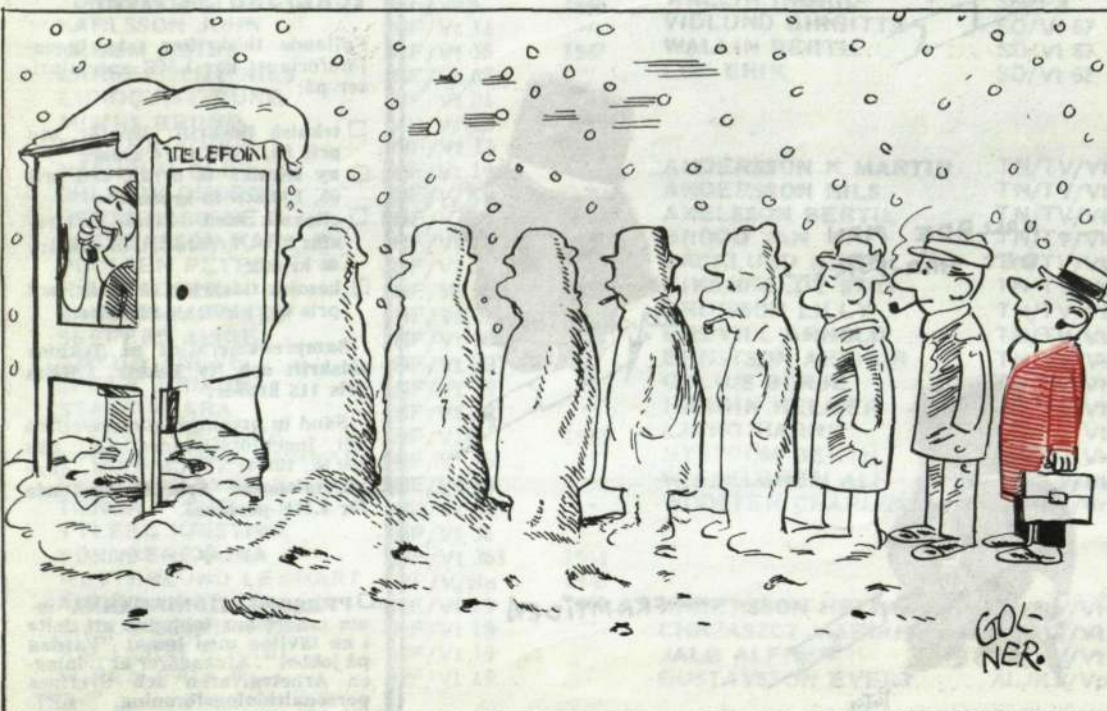
Arrangörerna för 1973 års KCM-tävlingar meddelade att korpockey och skidor arrangeras i Söderhamn den 16-17 februari 1973. Herr- och damfotboll arrangeras i Kristianstad den 16-17 juni och fri idrott och tennis i Stockholm med troliga tävlingsdagar i slutet av augusti.

Årsmöte:

LME MOTORKLUBB

Verksamhetsplanen t o m augusti 1973: film- och studiebesök i januari, Ö-tävling och halkkörning i febr-mars, april-maj övriga arrangemang, därefter gokart.

Några personer, som nedlagt mycket arbete för klubben avgick. Särskilt kan nämnas TN/OmmC Anders Aberg (v ordf), HF/X/Kfe Anders Rosenkvist (suppl), och HF/X/Aeb Bengt Dahlgren (red).



funlan

—NÄR VI KVANNOR SER EN MAN SPÄNNA UT BRÖSTKORGEN PÅ EN BADSTRAND UNDRAR VI GÄRNA VAD DET ÄR HAN VILL KOMPENSERA...



Följande personer nyvaldes: TN/T/Kdf Christer Landberg (v ordf), HF/Mel Karl-Henrik Rässmo (mtrl förv), TN/T/Fof Agne Fredriksson (suppl) och TN/T/Kbh Hans Göthlin (red).

I övrigt kan noteras att medlemsavgiften höjdes från sju till 10 kronor.

"Ut och rör på Dig Svensson"

Ingelsta i Norrköping blev med stor marginal bästa LME-företag i motionstävlingen "Ut och rör på Dig Svensson" 1972.

Resultat: 1) LME IK, Ingelsta, 23 905 poäng, 2) LME IK, Kristianstad, 13 346, 3) LME IK, Karlskrona, 13 296, 4) SRA Sportförening, Stockholm, 11 839, 5) LME IF, Mölndal, 10 266, 6) LME IK, Spetsen, Norrköping, 9 443, 7) SKV IK, Alingsås, 4 982,5, 8) LME IK/HF, Stockholm, 4 503, 9) LME SK, Visby, 2 607, 10) Korpklubben LME, Söderhamn, 2 036, 11) LME IK, Bollmora, 1 467, 12) LME IK, Oskarshamn, 1 458, 13) LMS IF, Stockholm, 72.



---I BARNAVÄRDSNÄMNDEN DÄR SPÄTER DE BARRA VUXNA JÄ---

SIF 25 ÅR VID LMS

Jubileet firades med middag och dans på Piperska Muren i Stockholm med ett 90-tal deltagare. Klubbens ordförande Rune Sterner fick mottaga en hedersklubb av ombudsman Ernst Kalén från SIF:s Stockholms avdelning. Bland dem som hade roligt på festen märktes Harriet Larsson från telefonväxeln på RÖ samt Bror Bengtsson, som jobbar med budget på HK:s sektion för internkommunikation.



Lucior -72

Räknat uppifrån ses "ljusdrottningarna" Wenche de Saenger, 26, från SKV i Sundbyberg; Barbro Blomqvist, 17, RIF Kalmar-fabriken; Bodil Grenmo, 20, SRA i Stockholm; Monica Johansson, 20, LME/HF/X/PI.



BELÖNADE FÖRSLAG

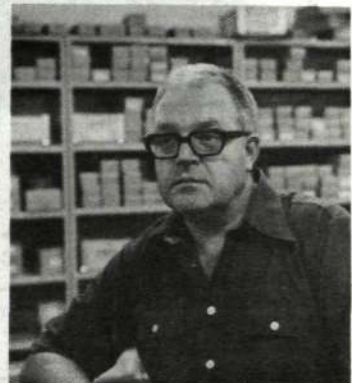
ÖREBROFABRIKEN: Kerttu Lehto 300:—, Nils Olsson 300:—, Mats Edlund 250:—, Anders Olsson 125:—.

ÖRESUNDSFABRIKEN: Sigvard Ryman 900:—, Rolf Berg 250:—, Torbjörn Svensson och Alvar Eliasson 500:— (delat), Siv Öberg och Ann Christin Olsson 250:— (delat), Martin Gudmundsson 125:—, Gunilla Morén 75:—, Kent Zidén 75:—.

RIFA:s GRÄNNAFABRIK: Bertil Zackrisson 110:— plus sked, Mats Edberg och Anders Bäckebro 50:— plus sked till vardera (delat).

RIFA, BROMMA: Sune Sandqvist 160:— plus sked.

GRÖNDALSVÄRKSSTADEN: Werner Thomasson 300:—, Bertil Andersson och Claes Gustafsson 150:— (delat).



Tore Lundqvist (ovan) och Fritz Lundström vid Katrineholmsverkstaden belönades med 1 300:— resp 1 100:— för sina förslag.



KATRINEHOLMSVERKSSTADEN: Tore Lundqvist 1 300:— för förslag till ändring av justerkrok för reläankare. Fritz Lundström 1 100:— för förslag till förfarande vid reparation av bromsband till meteor trådbroms. Jan-Erik Högnäs 400:— (tre förslag). Veikko Tallgren 400:—, Per Melvinsson 250:—, Gert Carlsson 250:—.

PLATSANNONSER

Den som vill komma ifråga som sökande till någon av de annonserade tjänsterna anmäler sitt intresse till personalfunktionen inom den egna enheten. Ansökan vidarebefordras sedan till den enhet som annonserat. En del platser kan också sökas direkt hos respektive enhet.

SÄLJLEDARE FÖR ELEKTRONIKKOMPONENTER till AB RIFA i BROMMA. Tjänsten är en assistent — och stf säljchefsbefattning. Sökande bör vara utåtriktad, civil- eller läroverksingenjör i 30—35 årsåldern och ha erfarenhet från arbetsledning, försäljning och/eller konstruktion. Upplysningar: civiling George Lundin, 08/262600.

MEDARBETARE TILL TEKNISKA AVDELNINGEN HOS TELEKABELDIVISIONEN I ÄLVSJÖ. Tjänsten gäller planering och uppföljning av resurser och kostnader för utvecklingsprojekt samt uppgifter inom den administrativa delen av projektarbe-

I PENSION



Här omnämns alla anställda inom LME-koncernen med minst 25 tjänsteår.



Oscar Göthlund, vid T-divisionssektion Te i Sätra, fortsätter efter pensioneringen att arbeta hos delägda ELLEMTEL.

17/11 Hopsättare Maria Lundgren, HF/Vt 39. Anställd 1929. Guld: 1965.

Fru Lundgren började för 43 år sedan på 09:an på Tulegatan med att sätta ihop ankarsystem och samma jobb blev det sedermera på Vt 39 plus ställskruvar. Under senare år har "LM-mästaren i ankarsystemhopsättning" arbetat hemma för bolaget.

1/12 Herr Oscar Göthlund, ST/Te. Anställd 1937. Guld: 1969. Tjänstgör efter pension på ELLEMTEL.

1/12 Herr Sune Kullander, TN/TVss. Anställd 1934. Guld: 1964.

1/1 Licentiat Hilding Högberg, HF/Mp. Anställd 1944. Brons: 1968.

Kvarstår i tjänst.

1/1 Herr Heinrich Prass, AG/Lxk. Anställd 1946. Brons: 1971.



Maria Lundgren, LME/HF/Vt 39, avtackas av Dpt Torsten Wahlberg. De två övriga damerna är fr v arbetskamraterna Anna Pettersson och Greta Engström, båda från 39-an.

ERIC SWEBILIUS har avlidit

Den 21 november avled Eric Swebilius, chef för anställningskontoret vid LME/VY, efter en kort tids sjukdom i en ålder av 50 år.

Eric Swebilius var sedan fem år tillbaka KONTAKTENS lokalredaktör vid VY. Ett uppdrag som han skötte med stort intresse och med stark känsla för värdet i en kontinuerlig bevakning.

Lovat material som uteblir eller kommer senare än avtalat ger en redaktion en hel del bekymmer. Eric kunde man lita på. Han höll sina löften.

Vi sågs inte så ofta utan våra kontakter skedde per telefon.

tet. Lämplig person bör ha gymnasieutbildning, god allmänorientering samt förmåga till systematiskt och effektivt arbete. Upplysningar: TA Lennart Selving, 08/472500.

GYMNASIEINGENJÖR eller MOTSVARANDE till X-divisionsavdelning för försäljning (LME/HF). En tjänst för Afrika och Asien, X/O. Här krävs goda kunskaper i engelska och helst även i franska. Arbetsuppgifterna består i att utarbeta projekt och offerter för automatiska telefonstationer, beställning av beordrade utrustningar samt tekniska och ekonomiska utredningar. Upplysningar: X/OnC Henrik Johansson, 08/719 36 75. En andra tjänst för Nordamerika och Oceanien, X/N. Goda kunskaper i engelska och helst även spanska krävs. Arbetet består i sälj- och projektarbete. Upplysningar: X/NmC Sune Lindblad, 08/719 28 25.

INGENJÖR till TELLUS-VERKSSTADEN NORRKÖPING. Han skall ha erfarenhet från mekanisk verkstad, verktygstillverkning eller dylikt. Produktionsteknisk erfarenhet utgör en merit. Arbetsuppgifterna består av arbetsstudier, arbetsberedning samt verktygskonstruktion. Upplysningar: NG/VbC Bengt Johansson, 011/18 03 80.

SÖKANDE till tjänsterna anmäler sig till LME/HF/Personalavdelningen, tfn 08/719 28 14 eller 08/719 48 49.



Eric Swebilius

Vetskaper om att vi växlat de sista orden med varandra känns djupt vemodigt.

Bert Ekstrand



TACK!

FÖDELSEDAG

Annermo Elsa, AR/Fal
Ekström Gerhard, HF/V/Bat
Engström Harry, HF/Vt 33
Nyman Uno, MÖ/MI/VmbC
Åberg Sverker, HF/X/Kfu
Blomgren Anders, CL/Vt 08
Löchen Rolf, VH/Ue
Gustafsson Ingemar, TN/T/Krx
Clementz Bo, BO/G/XopC
Lorentz Gunvor, HF/V/Pd

ANNAN VÄNLIGHET

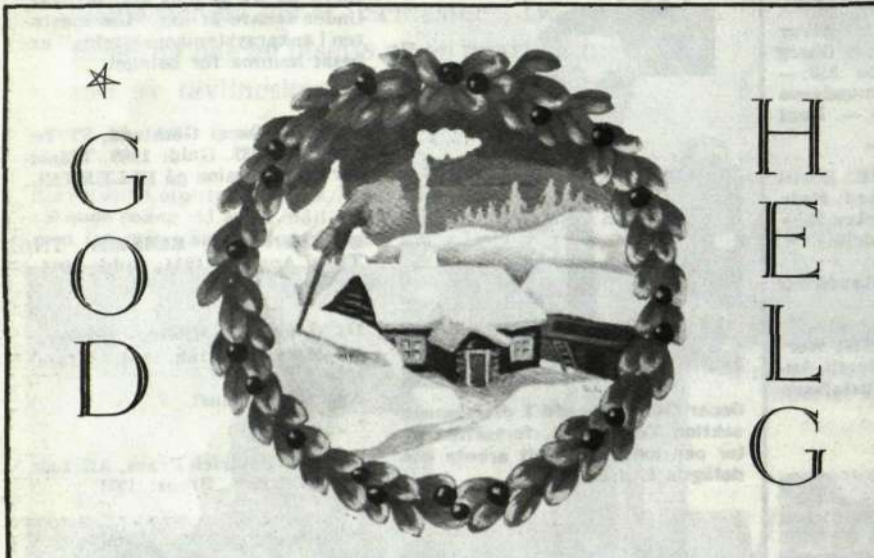
Fransson Svante, HF/V/Bvp
Göthlund Oscar, T/ST/Te
Lundgren Maja, HF/Vt 39
Söderqvist Paul, HF/X/Bsr
Larsson Tore, BO/G/Xnj

VÄNLIGT DELTAGANDE

vid min makes och vår faders Johannes Seffers, HF/Vt 67, bortgång
Atide Seffers Barnen



En och annan knepighet döljs i julmotiven, men det mesta bör kunna lösas utan alltför stor tankemöda. Priser i form av kontanter på 100, 50, 35, 25 och 15 kronor samt fem presenter från LME:s reklam-lager till de först öppnade rätta lösningarna. Skriv "JULKRYSS" på kuvertet! Adressen är KONTAKTEN, Box 32073, 126 11 Stockholm 32, eller internt LME/HF/Dbi, rum 61128. Lösningarna vill vi ha senast den 15 januari 1973. Lycka till!



VID FÖRAREN	MEST SANKT	REN FET VARA	ARTIGHET	GENUS	I RIO TEX	BRÅK	GAMBLER	TT	REDAN I VÅG	SLANT
					GRI-PA	PUD-RING				
STRUKNA					OR-VAR		I IS VALUTA	STADS-STRÅK	.. DIG DJUR-FÖDA	
LEDA-RE I ÖST		"DET" VID-SYNT			HÄST YTA			FRISK NED-.....		LAG-PLATS
GÖR DET SAMMA			Ö M T ANTIK		KÖTT-RÄTT Ö					
UNIK		N A M N		ULV SKE-NAN			SJÄL-VISK PRON			
EN Ö		TRÄD-DEL FÖR VÄGOR				SNABB REPTIL HARV			DRYCK HÄNG-ARE	
PEN-SION			KL 15 TILL OP PÅ DANSKA	FLYK-TIGT	DUMBOM GÅR I KROPP		VAR TYST			BARR-TRÄD
GE SIG	GOLDA MEIR HÅL I VÄGG						SOVER ÖVER	SIAT HIMA-LAJA		ÄDEL T MYNT
						MAT-LOKUS	NORD-OST		KOSTA I DA-LARNA	
KÖR I STHLM	PÅ TAK PÅ BIL						LEM FÄRG		UNGE NAT-RIUM	
SOCI-AL HJÄLP				NYCK-FULL						FLYG-HAMN
SJÖ I ASIEN			UTL MANS-NAMN	GÅ I-GENOM					SYD-VÄST GUD	
IME-KUN-DER		SIFFRA OM DAM IBLAND		SOLIDA F D AVISA					IME I FRANK-RIKE	
SVART SOM	JAPAN			VÄR-LJUD TRÖTT				KAN PLÅT	FÖR POST	
SUG-DJUR			RYSKT SAMT-LIGA						FAR-KOST	
POS-FOR	MED VÄRMT VATT-EN			NU MED "V"	FRANSK STAD				REN BAR	
PRÄST-BOK HELT KLAR					LOPP FINSK ORT	 SKOGS	ÅTER IGEN HERRE		
	BEN-FRI	ENL UPP-DRAG		MARK-NAD		SKO-JAR				GRI-PA
									SÖKA	

Namn: Företag (i stället): Bostadsadr: Postnr: Postanstalt: